

TIPO D

PLANTA BAJA



CUADRO DE SUPERFICIES

INTERIOR

PLANTA -1

VESTIBULO	313 m ²
ESCALERA	488 m ²
TRASTERO 1	244 m ²
INSTALACIONES-LAVADERO	744 m ²
TRASTERO 2	444 m ²
GARAJE	95.00 m ²

PLANTA BAJA

VESTIBULO	14.06 m ²
COCINA	20.13 m ²
SALÓN	50.56 m ²
DISTRIBUIDOR1	2.87 m ²
ASEO	3.50 m ²
ESCALERA	5.37 m ²
DORMITORIO 1	14.57 m ²
CUARTO DE BAÑO 1	3.99 m ²

PLANTA PRIMERA

DORMITORIO PRINCIPAL	25.46 m ²
BAÑO PRINCIPAL	7.03 m ²
DISTRIBUIDOR 2	8.49 m ²
DORMITORIO 2	12.64 m ²
DORMITORIO 3	12.64 m ²
DORMITORIO 4	13.96 m ²
CUARTO DE BAÑO 2	5.47 m ²
CUARTO DE BAÑO 3	5.05 m ²

SUP. ÚTIL TOTAL

3231.2 m²

SUP. CONSTRUIDA VIVIENDA

3871.6 m²

EXTERIOR

PORCHE ACCESO	3.87 m ²
PORCHE 1	27.26 m ²
PORCHE 2	34.63 m ²
TERRAZA	11.2 m ²

SUP. ÚTIL PORCHES Y TERRAZAS

76.88 m²

SUP. CONSTR. PORCHES Y TERRAZAS

83.35 m²

SUP. CONSTRUIDA TOTAL

470.51 m²



TIPO D

PLANTA PRIMERA



CUADRO DE SUPERFICIES

INTERIOR

PLANTA-1	
VESTIBULO	313 m ²
ESCALERA	488 m ²
TRASTERO 1	244 m ²
INSTALACIONES-LAVADERO	744 m ²
TRASTERO 2	444 m ²
GARAJE	95,00 m ²
PLANTA BAJA	
VESTIBULO	1406 m ²
COCINA	2013 m ²
SALÓN	50,56 m ²
DISTRIBUIDOR 1	2,87 m ²
ASEO	3,50 m ²
ESCALERA	5,37 m ²
DORMITORIO 1	14,57 m ²
CUARTO DE BAÑO 1	3,99 m ²

PLANTA PRIMERA

DORMITORIO PRINCIPAL	25,46 m ²
BAÑO PRINCIPAL	7,03 m ²
DISTRIBUIDOR 2	8,49 m ²
DORMITORIO 2	12,64 m ²
DORMITORIO 3	12,64 m ²
DORMITORIO 4	13,96 m ²
CUARTO DE BAÑO 2	3,47 m ²
CUARTO DE BAÑO 3	5,05 m ²
SUP. ÚTIL TOTAL	32312 m²

SUP. CONSTRUIDA VIVIENDA

38716 m²

EXTERIOR

PORCHE ACCESO	3,87 m ²
PORCHE 1	27,26 m ²
PORCHE 2	34,63 m ²
TERRAZA	1112 m ²

SUP. ÚTIL PORCHES Y TERRAZAS

76,88 m²

SUP. CONSTR. PORCHES Y TERRAZAS

83,35 m²

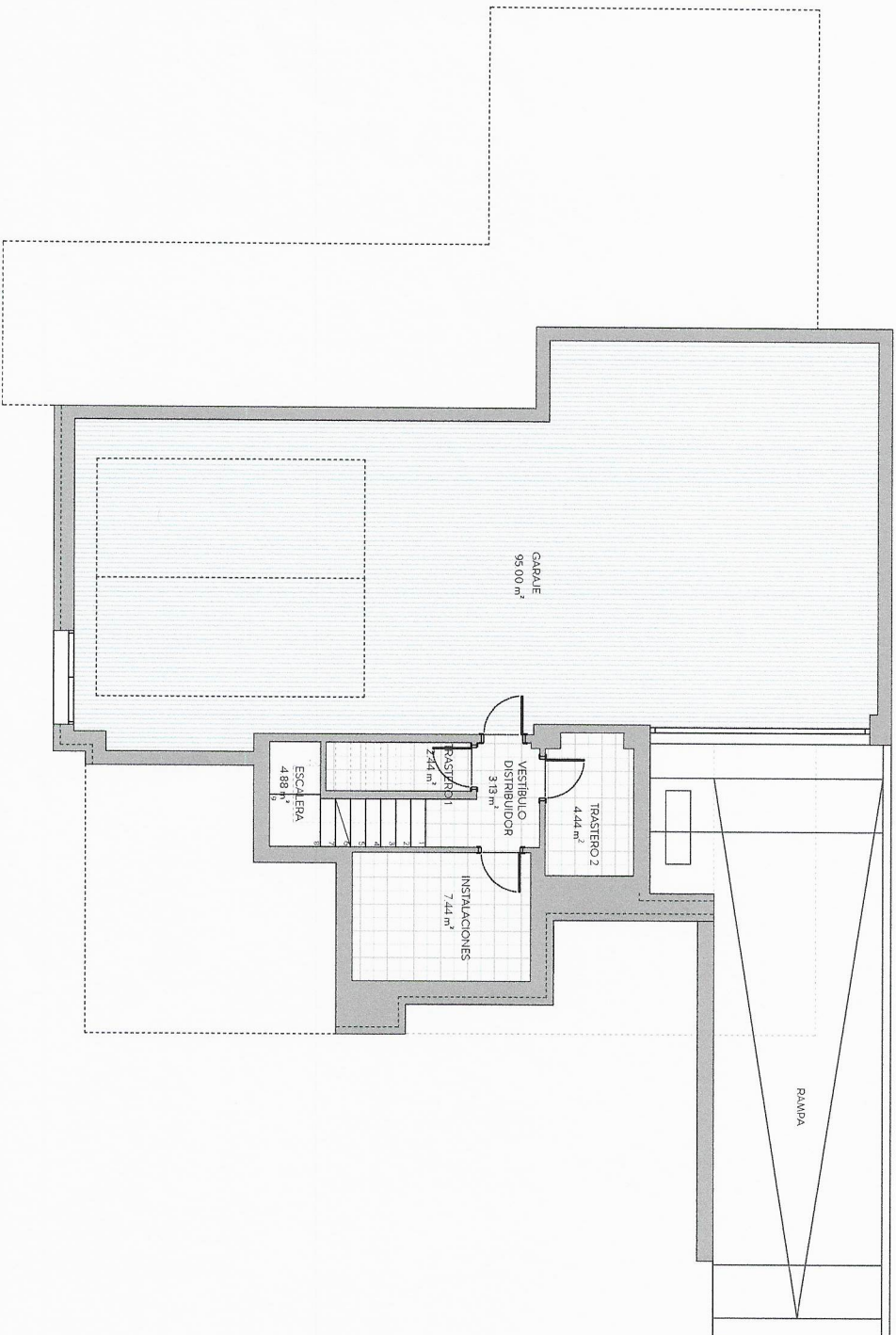
SUP. CONSTRUIDA TOTAL

470,51 m²



TIPO D

PLANTA -1



CUADRO DE SUPERFICIES

INTERIOR

PLANTA -1

VESTIBULO	3.13	m ²
ESCALERA	4.88	m ²
TRASTERO 1	2.44	m ²
INSTALACIONES-LAVADERO	7.44	m ²
TRASTERO 2	4.44	m ²
GARAJE	95.00	m ²
PLANTA BAJA		
VESTIBULO	14.06	m ²
COCINA	20.13	m ²
SALON	50.56	m ²
DISTRIBUIDOR 1	2.87	m ²
ASEO	3.50	m ²
ESCALERA	5.37	m ²
DORMITORIO 1	14.57	m ²
CUARTO DE BAÑO 1	3.99	m ²

PLANTA PRIMERA

DORMITORIO PRINCIPAL	25.46	m ²
BANO PRINCIPAL	7.03	m ²
DISTRIBUIDOR 2	8.49	m ²
DORMITORIO 2	12.64	m ²
DORMITORIO 3	12.64	m ²
DORMITORIO 4	13.96	m ²
CUARTO DE BAÑO 2	5.47	m ²
CUARTO DE BAÑO 3	5.05	m ²

SUP. ÚTIL TOTAL

32312 m²

SUP. CONSTRUIDA VIVIENDA

38716 m²

EXTERIOR

PORCHE ACCESO	3.87	m ²
PORCHE 1	27.26	m ²
PORCHE 2	34.63	m ²
TERRAZA	11.12	m ²

SUP. ÚTIL PORCHES Y TERRAZAS

76.88 m²

SUP. CONSTR. PORCHES Y TERRAZAS

33.35 m²

SUP. CONSTRUIDA TOTAL

470.51 m²



CANO Y ESCARIO

ARQUITECTURA

Las superficies que se presentan en este plano y en su leyenda son aproximadas, las definitivas serán las que resulten de la ejecución de la obra. Se hace entrega de la vivienda solo con el mobiliario y electrodomésticos que constan en la memoria de calidades. El mobiliario de cocina y la disposición de los sanitarios pueden sufrir ligeras variaciones en función del montaje definitivo. Este plano queda sujeto a posibles modificaciones de carácter técnico.



MARZO 2023