

VIVIENDA **8B**  
PLANTA SÓTANO



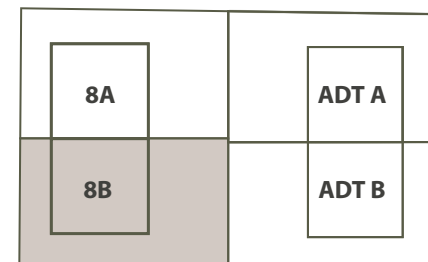
**LUCAS FOX**  
INTERNATIONAL PROPERTIES



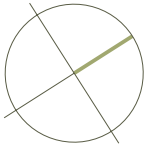
Total superficie útil interior	240,05 m <sup>2</sup>
Total superficie útil ext/terrace	95,21 m <sup>2</sup>
Total superficie construida	279,57 m <sup>2</sup>
Total superficie útil jardín	61,00 m <sup>2</sup>
Total superficie de parcela privativa	268,7 m <sup>2</sup>

#### ESPACIOS INTERIORES

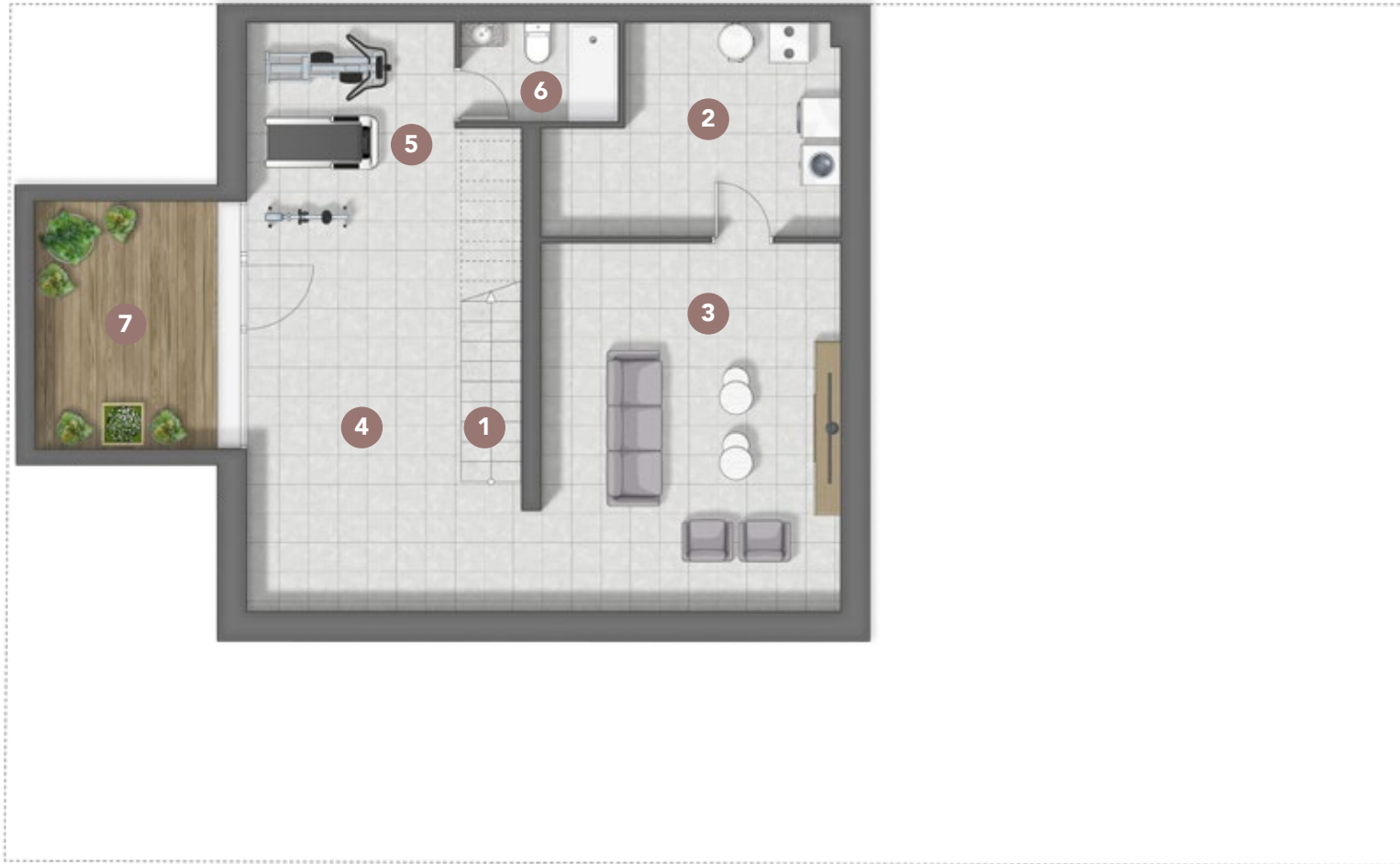
① Escalera	2.15 m <sup>2</sup>
② Lavadero	12.32 m <sup>2</sup>
③ Sala	18.71 m <sup>2</sup>
④ Bodega / almacén	24.61 m <sup>2</sup>
⑤ Gimnasio	12.76 m <sup>2</sup>
⑥ Baño	3.52 m <sup>2</sup>
⑦ Patio	11.32 m <sup>2</sup>



Los siguientes planos e imágenes no tienen valor contractual y podrán experimentar variaciones por exigencias técnicas, legales, administrativas o a iniciativas de los arquitectos directores de las obras sin que ello implique menoscabo del nivel de calidades. Todo el mobiliario y ajardinamiento es meramente decorativo, no formando parte del proyecto ni de la memoria de calidades del proyecto.



## VIVIENDA 8B PLANTA SÓTANO



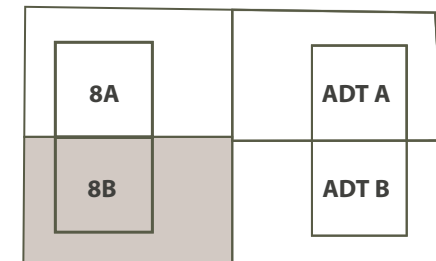
## VIVIENDA 8B PLANTA BAJA



Total superficie útil interior	240,05 m <sup>2</sup>
Total superficie útil ext/terracea	95,21 m <sup>2</sup>
Total superficie construida	279,57 m <sup>2</sup>
Total superficie útil jardín	61,00 m <sup>2</sup>
Total superficie de parcela privativa	268,7 m <sup>2</sup>

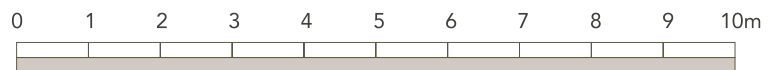
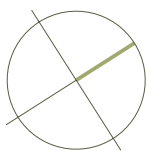
### ESPACIOS INTERIORES

① Recibidor	10.60 m <sup>2</sup>
② Salón - comedor	42.66 m <sup>2</sup>
③ Escalera	4.31 m <sup>2</sup>
④ Cocina	16.83 m <sup>2</sup>
⑤ Baño	2.38 m <sup>2</sup>





# VIVIENDA 8B PLANTA BAJA



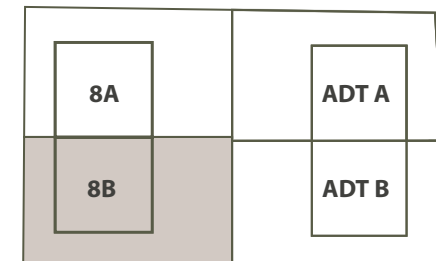
## VIVIENDA 8B PLANTA PRIMERA

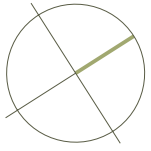


Total superficie útil interior	240 m <sup>2</sup>
Total superficie útil ext/terrace	95,21 m <sup>2</sup>
Total superficie construida	279,57 m <sup>2</sup>
Total superficie útil jardín	61,00 m <sup>2</sup>
Total superficie de parcela privativa	268,7 m <sup>2</sup>

### ESPACIOS INTERIORES

① Escalera	2.15 m <sup>2</sup>
② Distribuidor	8.92 m <sup>2</sup>
③ Dormitorio 1	20.28 m <sup>2</sup>
④ Baño 1	5.30 m <sup>2</sup>
⑤ Dormitorio 2	10.53 m <sup>2</sup>
⑥ Baño 2	4.40 m <sup>2</sup>
⑦ Dormitorio 3	10.38 m <sup>2</sup>
⑧ Dormitorio 4	10.50 m <sup>2</sup>





# VIVIENDA 8B PLANTA PRIMERA



# MEMORIA DE CALIDADES

## CIMENTACIÓN

Zapatas corridas de hormigón armado.

## ESTRUCTURA

Muros de carga de hormigón armado y ladrillo de 1 pie macizo.

Forjado de viguetas de hormigón y bovedillas.

Losa vista de hormigón armado sobre planta baja.

## CUBIERTAS

Cubierta invertida y plana.

Aislamiento térmico, hidrófugo y acabado en grava.

## FACHADA

Muros de hormigón armado visto en planta baja.

Terminación en enfoscado liso blanco en planta alta.

## CARPINTERÍA EXTERIOR

Carpinterías de aluminio lacado

## CARPINTERÍA INTERIOR

Armarios modulares con puertas abatibles en tableros de melanina, acabado textil de 16mm y frentes lacados en blanco.

## TABIQUERÍA

Tabiquería de doble placa de 15mm de yeso laminado sobre estructura metálica de acero galvanizado.

## PAVIMENTOS

Planta baja: solado porcelánico rectificado para interior, tarima de madera maciza de cumarú o similar para exterior (zona piscina) y pavimento de hormigón semipulido para resto de suelos exteriores.

Planta primera: pavimento laminado flotante en lamas de madera de roble ascona con base flotante.

## COCINA

Electrodomésticos de primeras marcas.

Encimera de cocina de Silestone color blanco con acabado pulido.

Fregadero de acero inoxidable bajo encimera.

## BAÑOS

Lavabo cerámico sobre encimera Duravit de color blanco equipado con grifería monomando.

Taza de inodoro de tanque bajo en porcelana sanitaria.

Plato de ducha rectangular extraplano a medida de porcelana sanitaria con fondo antideslizante, grifería termostática mural con acabado cromado.

Bañera exenta Duravit ovalada en baño principal.

Alicatado de baldosas de porcelana en ducha y frizo de 1 metro en el resto de tabiques.

#### FONTANERÍA Y SANEAMIENTO

Tuberías de polietileno reforzado con control independiente por zonas.

#### ELECTRICIDAD

Cuadro eléctrico con protecciones de primera calidad.  
Video portero electrónico con cámara de acceso a la vivienda.

Interruptores Jung o similar.

#### TELECOMUNICACIONES

Instalación colectiva de radiodifusión y televisión terrestre y por satélite.

#### CLIMATIZACIÓN

Sistema de aerotermia que resuelve de modo sostenible el agua caliente sanitaria, la calefacción por suelo radiante y el agua fría para el suelo refrescante.

#### ILUMINACIÓN

Luminarias circulares de techo de superficie o empotrable para lámpara led  
Sistema de encendido y apagado general de la vivienda.  
Se incluyen luminarias exteriores.

#### ESCALERAS

Barandilla tipo vela mediante palastro de 10 mm de espesor, soldada a las zonas de la escalera y terminación pintada.

#### JARDÍN

Jardín de uso privado.

#### SOLÁRIUM

Deck de madera cumarú, igual que en el borde de la piscina.

#### APARCAMIENTO

Suelo de hormigón semipulido, con formación de pendiente y recogida de agua.

#### PISCINA

Vaso de hormigón gunitado, acabado en gresite de 38x38mm con cloración salina, cuarto depuradora, iluminación.

Instalación eléctrica completa.

NALÓN 08

Los siguientes planos e imágenes no tienen valor contractual y podrán experimentar variaciones por exigencias técnicas, legales, administrativas o a iniciativas de los arquitectos directores de las obras sin que ello implique menoscabo del nivel de calidades. Todo el mobiliario y ajardinamiento es meramente decorativo, no formando parte del proyecto ni de la memoria de calidades del proyecto.