

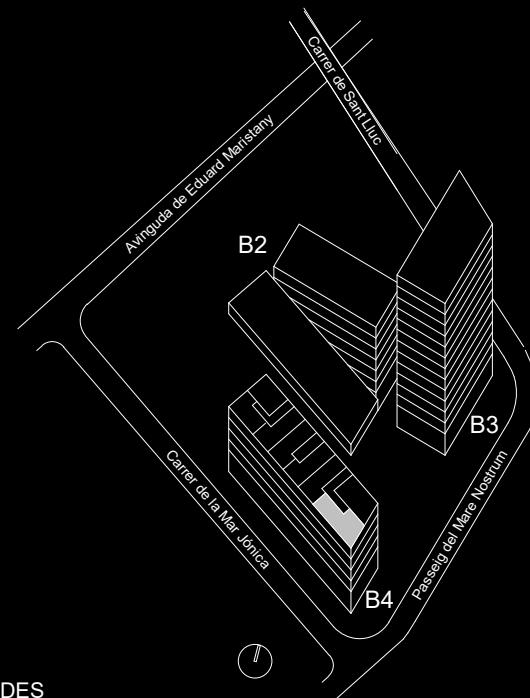
BLUE

5A

Bloc 4
Escala 3

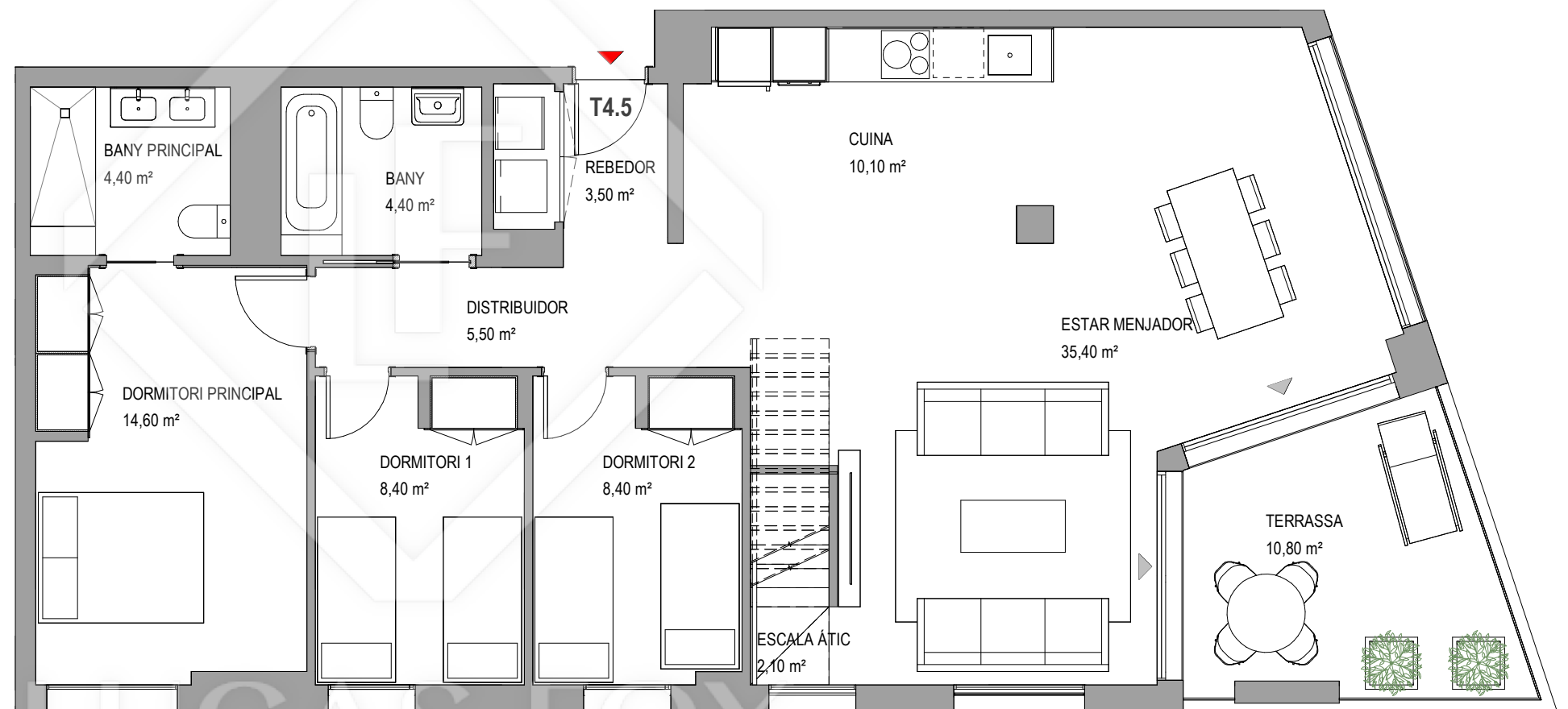
3 Dormitori/s
2 Bany/s
2 Terrassa/es

Superfície útil:
98,90 m²

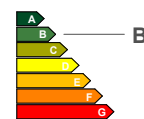


SUPERFÍCIES APROXIMADES

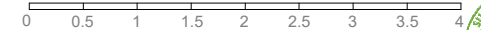
	SUP. DE PROYECTO
Superfície útil interior	98,90 m ²
Superfície de terrassa	120,40 m ²
Total superfície útil	219,30 m ²
<i>*Inclou útil interior i útil terrassa.</i>	
Total superfície construïda	139,33 m ²
<i>*Inclou construïda interior, de terrassa i zona comuna proporcional.</i>	



LUCCAS FOX
INTERNATIONAL PROPERTIES



NOTA: Este plano comercial es un avance del proyecto y es orientativo, por lo que no constituye un documento contractual. Kronos Homes se reserva el derecho a efectuar durante el transcurso de la ejecución de las obras, las modificaciones necesarias por exigencias de orden técnico, comerciales, jurídicas, administrativas o por las necesidades constructivas o de diseño derivadas del desarrollo del proyecto o de las decisiones de la dirección de la obra. Las superficies definitivas serán las que resulten de la ejecución de la obra. Este plano anula cualquier otro emitido con anterioridad. Las dimensiones de determinados elementos de la obra, como los armarios empotrados, se adaptarán con las medidas normalizadas del fabricante. El equipamiento de la vivienda será el indicado en la memoria de calidades, no siendo objeto de entrega el mobiliario, representado meramente a efectos de funcionalidad de espacios.



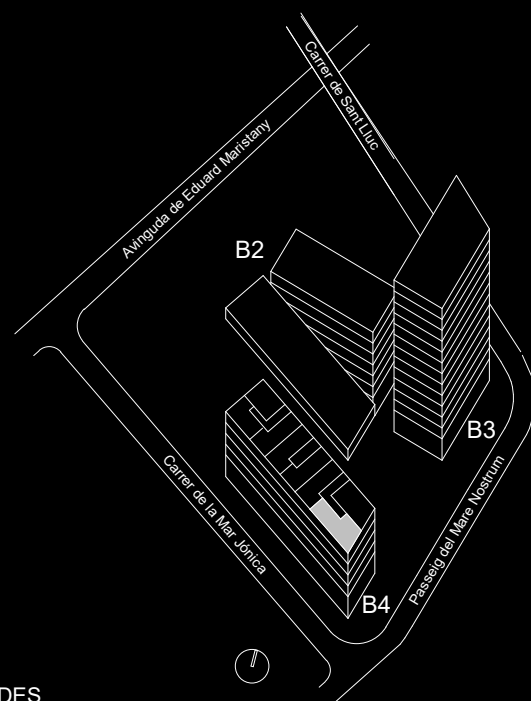
BLUE

5A

Bloc 4
Escala 3

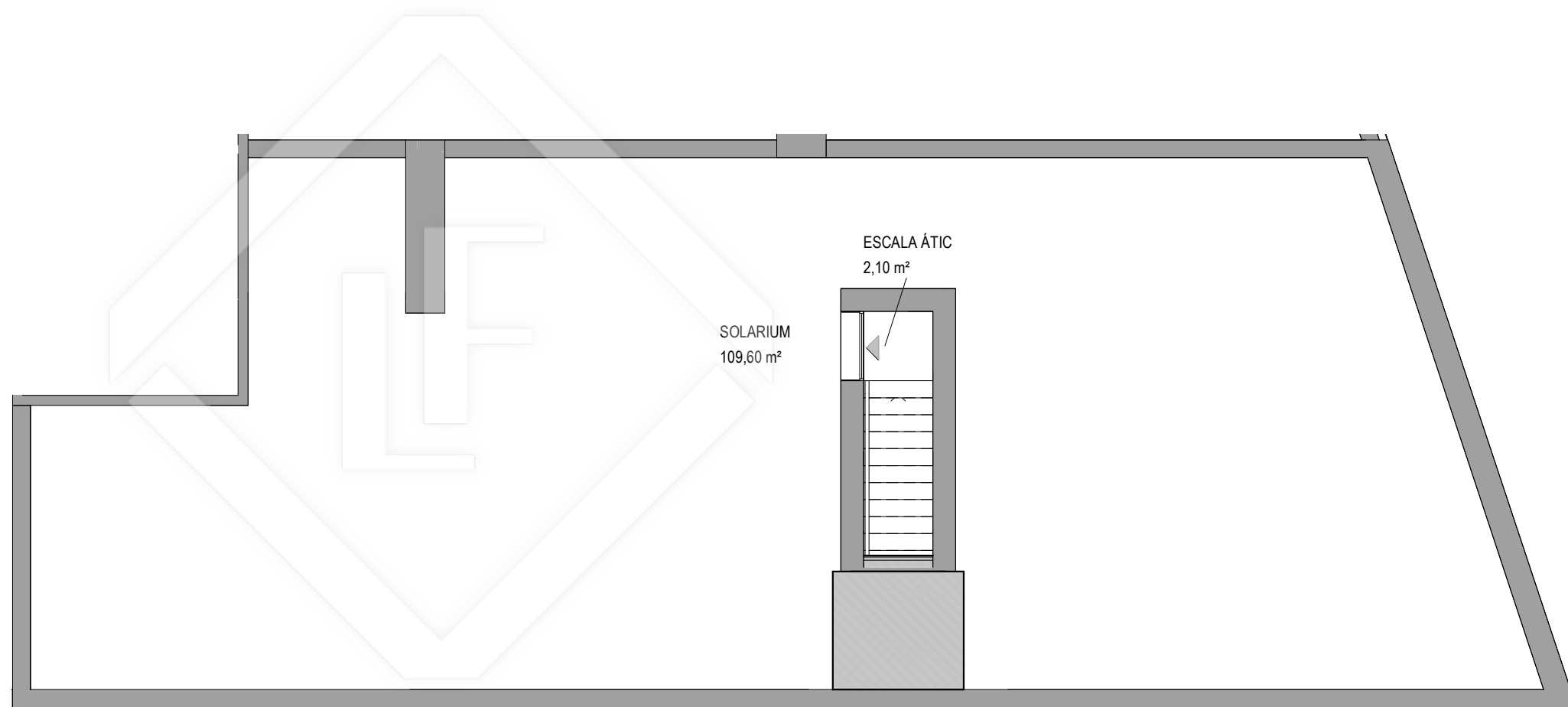
3 Dormitori/s
2 Bany/s
2 Terrassa/es

Superfície útil:
98,90 m²

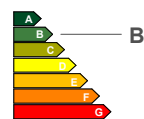


SUPERFÍCIES APROXIMADES

	SUP. DE PROYECTO
Superfície útil interior	98,90 m ²
Superfície de terrassa	120,40 m ²
Total superfície útil	219,30 m ²
<i>*Inclou útil interior i útil terrassa.</i>	
Total superfície construïda	139,33 m ²
<i>*Inclou construïda interior, de terrassa i zona comuna proporcional.</i>	



LUCAS FOX
INTERNATIONAL PROPERTIES



NOTA: Este plano comercial es un avance del proyecto y es orientativo, por lo que no constituye un documento contractual. Kronos Homes se reserva el derecho a efectuar durante el transcurso de la ejecución de las obras, las modificaciones necesarias por exigencias de orden técnico, comerciales, jurídicas, administrativas o por las necesidades constructivas o de diseño derivadas del desarrollo del proyecto o de las decisiones de la dirección de la obra. Las superficies definitivas serán las que resulten de la ejecución de la obra. Este plano anula cualquier otro emitido con anterioridad. Las dimensiones de determinados elementos de la obra, como los armarios empotrados, se adaptarán con las medidas normalizadas del fabricante. El equipamiento de la vivienda será el indicado en la memoria de calidades, no siendo objeto de entrega el mobiliario, representado meramente a efectos de funcionalidad de espacios.

