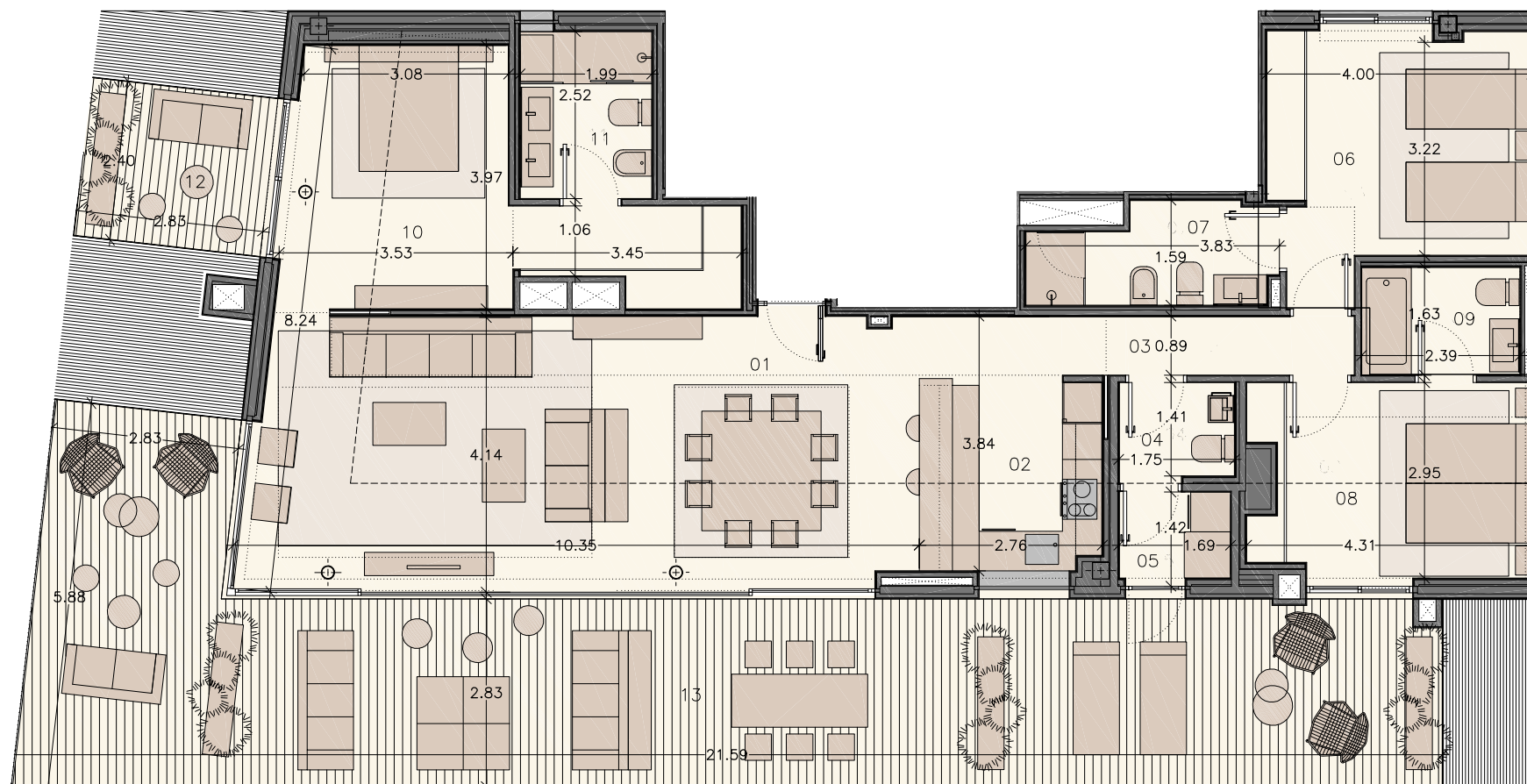


Vivienda AA



NOTA: Superficies medidas según Decreto 218/2005 (BOJA)

total útil (BOJA)	127,31m ²
total const. (BOJA, con zona común)	182,07m ²



interior

	útil
01. salón-comedor	41,46m ²
02. cocina	7,98m ²
03. distribuidor	3,92m ²
04. aseo	2,46m ²
05. lavadero	2,19m ²
06. dormitorio 01	14,00m ²
07. cuarto de baño 01	5,18m ²
08. dormitorio 02	11,97m ²
09. cuarto de baño 02	3,89m ²
10. dormitorio principal	17,69m ²
11. cuarto de baño dormitorio principal	5,00m ²

superficie útil	115,74m ²
superficie construida	139,54m ²

exterior

	útil
12. terraza	6,79m ²
13. terraza	68,71m ²

superficie útil	75,50m ²
superficie construida	75,50m ²

totales

total útil	191,24m ²
total construida (con zona común)	246,00m ²

EL PRESENTE DOCUMENTO ES DE CARÁCTER INFORMATIVO Y PODRÁ EXPERIMENTAR VARIACIONES POR EXIGENCIAS TÉCNICAS, JURÍDICAS Y/O EXIGENCIAS MUNICIPALES. TODO EL MOBILIARIO, INCLUIDO EL DE LA COCINA, ES MERAMENTE INFORMATIVO. LOS GIROS DE PUERTAS Y LA DISTRIBUCIÓN DE APARATOS SANITARIOS NO SON VINCULANTES.
LAS SUPERFICIES EXPRESADAS SON APROXIMADAS, PUDIENDO EXPERIMENTAR MODIFICACIONES POR RAZONES DE ÍNDOLE TÉCNICA EN EL DESARROLLO DE LA EJECUCIÓN DE LA OBRA.



Edificio España
FUENGIROLA