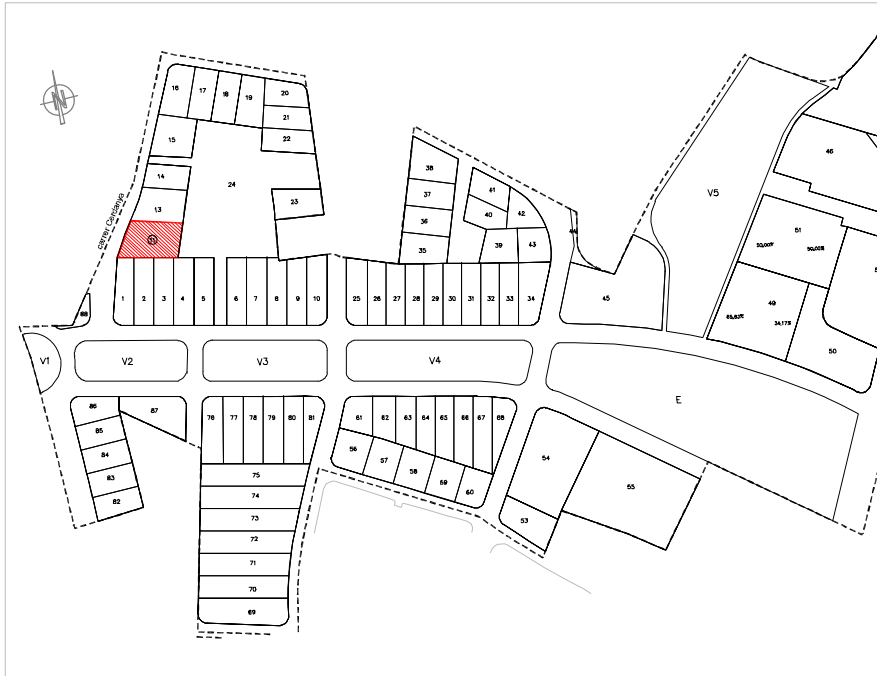
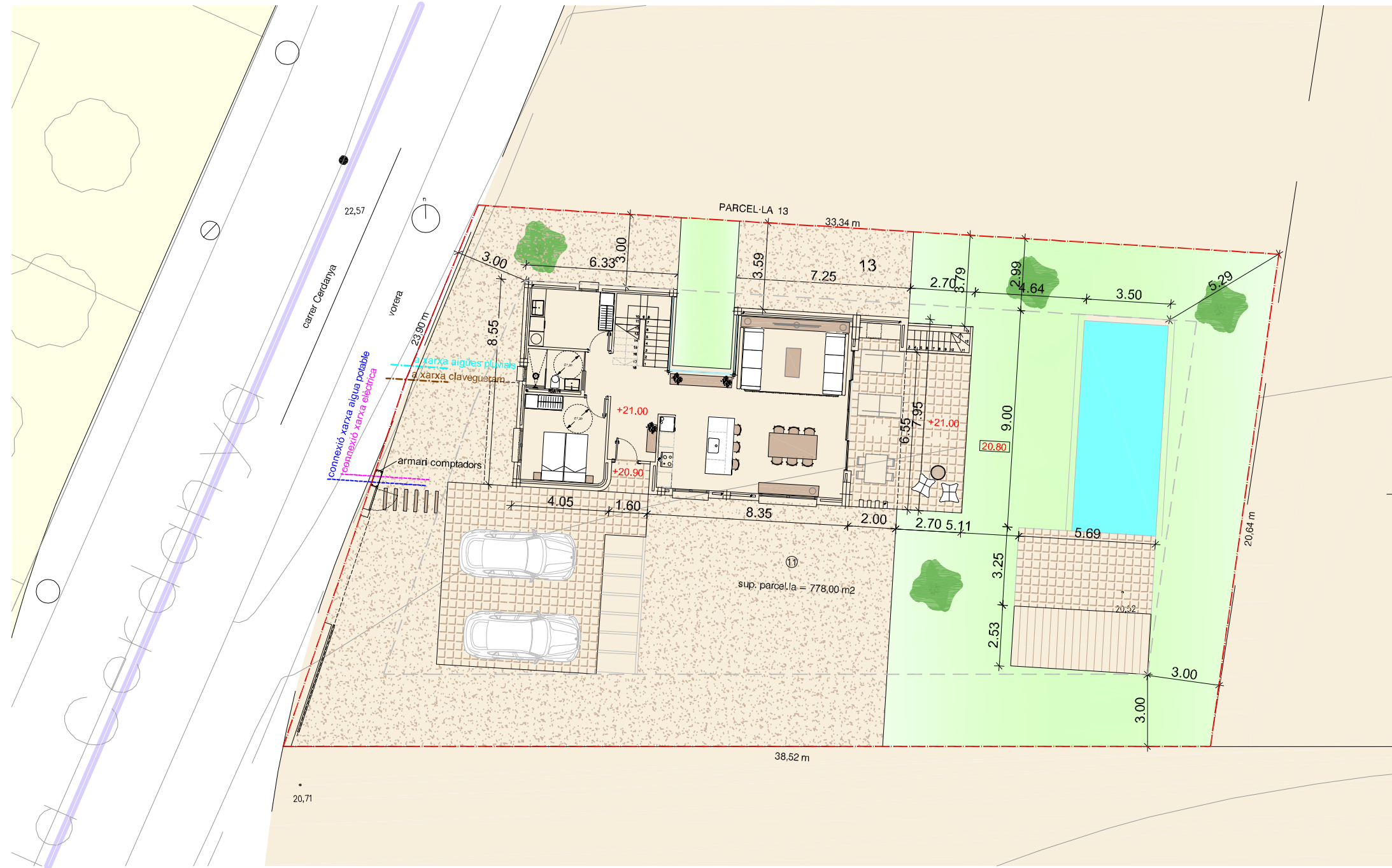


SECTOR OEST DE SANT POL



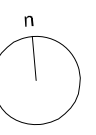
SITUACIÓ

	NORMATIVA VIGENT (POUM)	PROJECTE
Barril residencial de xalets, clau 12b (edif. allades)		
Parcel·la mínima	400 m ²	778,00 m ²
Densitat màxima neta	1 hab./parcel·la	1 hab./parcel·la
Coefficient edificable	0,50 m ² st/m ² sòl	0,29 m ² st/m ² sòl
	389,00 m ²	227,57 m ²
Ocupació màxima parcel·la	40%	25,38%
	311,20 m ²	197,50 m ²
Ocupació del subsòl	52%	26,86%
	404,56 m ²	208,95 m ²
Usos		
Soterrani: aparcament i serveis tècnics		serveis tècnics
P.Baixa: aparcament (50%sup) i habitatge		habitatge
P.Pis: habitatge		habitatge
Separació a límits de parcel·la		
	3m a vial	3,00m
	3m a veïns	3,00 m
Número màxim de plantes	PB + 1PP	PB + 1PP
Alçada màxima reguladora	6,50 m	6,15 m
Previsió de places d'aparcament	-	2 places a l'aire lliure
Superfície construïda sobre rasant	-	272,18 m ²
Superfície construïda sota rasant	-	21,70 m ²
Superfície útil sobre rasant	-	148,24 m ²



TÍTOL DEL PROJECTE		DATA
PROJECTE BÀSIC D'UN HABITATGE UNIFAMILIAR AÏLLAT AMB PISCINA		1/ 2023
SITUACIÓ		FASE
CARRER CERDANYA, PARCEL·LA 13		BÀSIC mod
17250 S'AGARÓ-PLATJA D'ARO (BAIX EMPORDÀ)		REFERÈNCIA
		ref. 2212
PLÀNOL		ESCALA
EMPLAÇAMENT SEGONS PLANEJAMENT VIGENT		A3-1/500
		1/200
		b.0
AUTORS DEL PROJECTE		PROMOTOR
JOAN BARCELÓ PADROSA		PROMTURÍSTIC, SL
ELISABET BARCELÓ QUINTANA		repres. per Ramon Ricart
ESTUDI		T. 972 819 807 joan.barcelo@ooa.net
PROJECIPROM 2BA SLP	2BA ARQUITECTES	www.2BArquitectes.com
		PLAÇA MAJOR 8 17250 PLATJA D'ARO

planta baixa

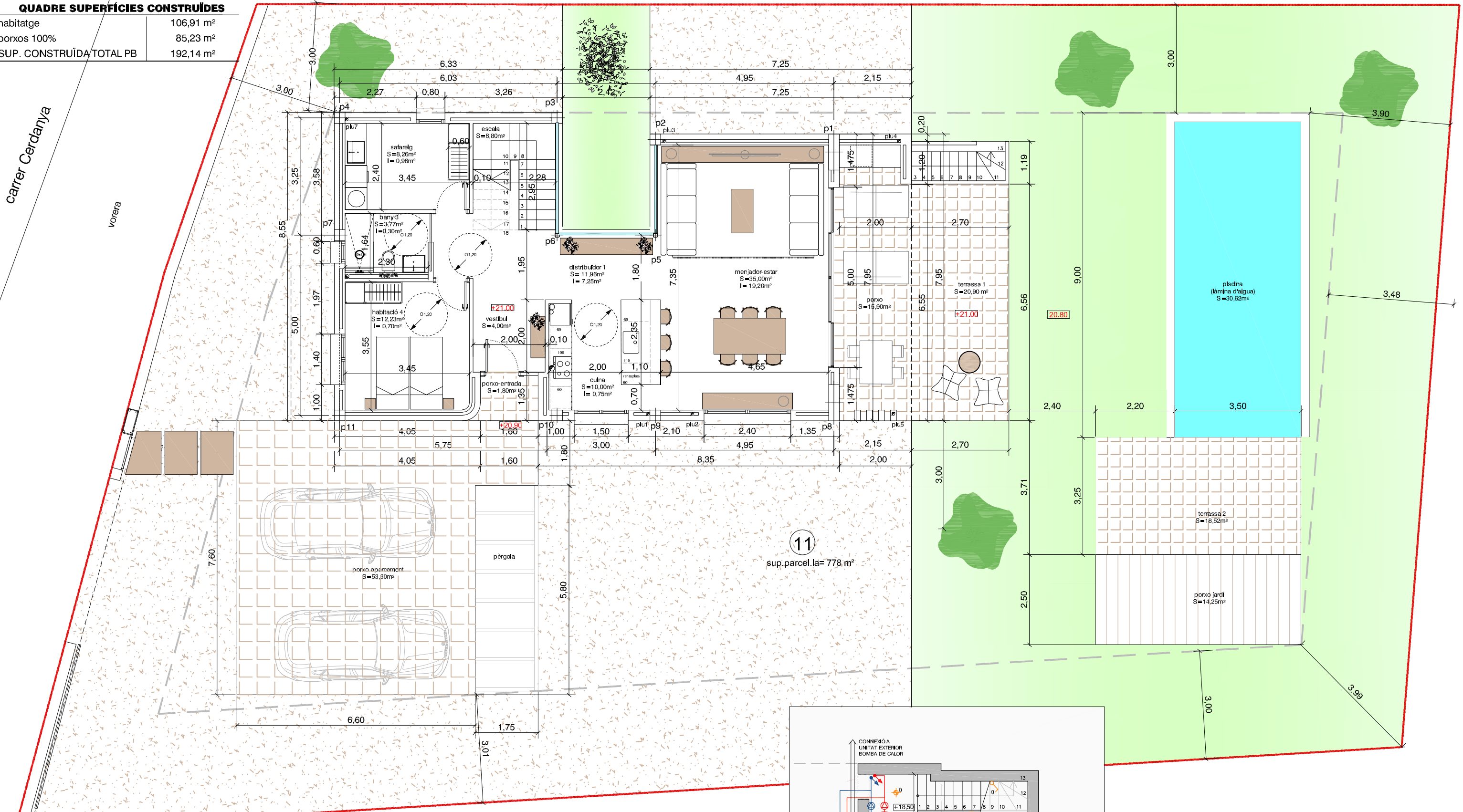


QUADRE SUPERFÍCIES CONSTRUÏDES

habitatge	106,91 m ²
porxos 100%	85,23 m ²
SUP. CONSTRUÏDA TOTAL PB	192,14 m ²

carrer Cerdanya

Vorera



11

sup. parcel.la= 778 m²

planta baixa

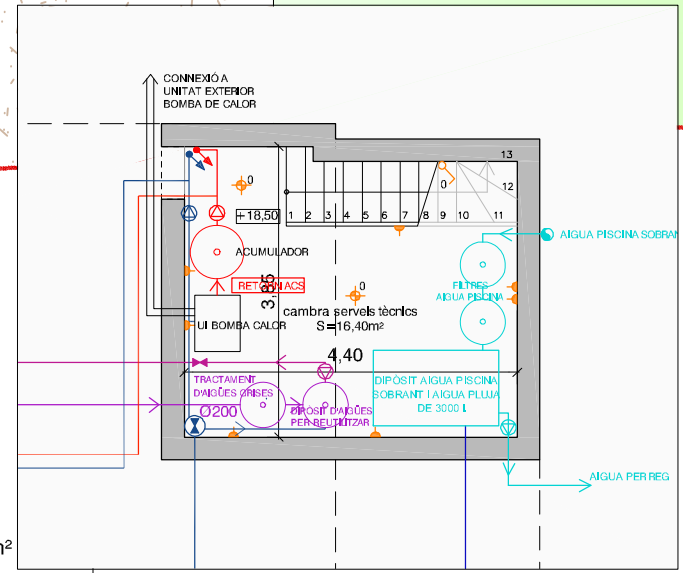
Quadre Superfícies Útils

	pb
estar -menjador	35,00 m ²
cuina	10,00 m ²
habitació 4	12,23 m ²
safareig	8,26 m ²
bany 3	3,77 m ²
vestíbul	4,00 m ²
distribuïdor 1	11,95 m ²
escala	6,80 m ²
total útils pb	92,01 m ²

Espais exteriors	
porxos	17,68 m ²
porxo aparcament	53,30 m ²
porxo jardí	14,25 m ²
total porxos	85,23 m ²
piscina	36,00 m ²
terrasses	39,42 m ²

PLANTA SOTERRANI

Sup. construïda= 21,70 m²



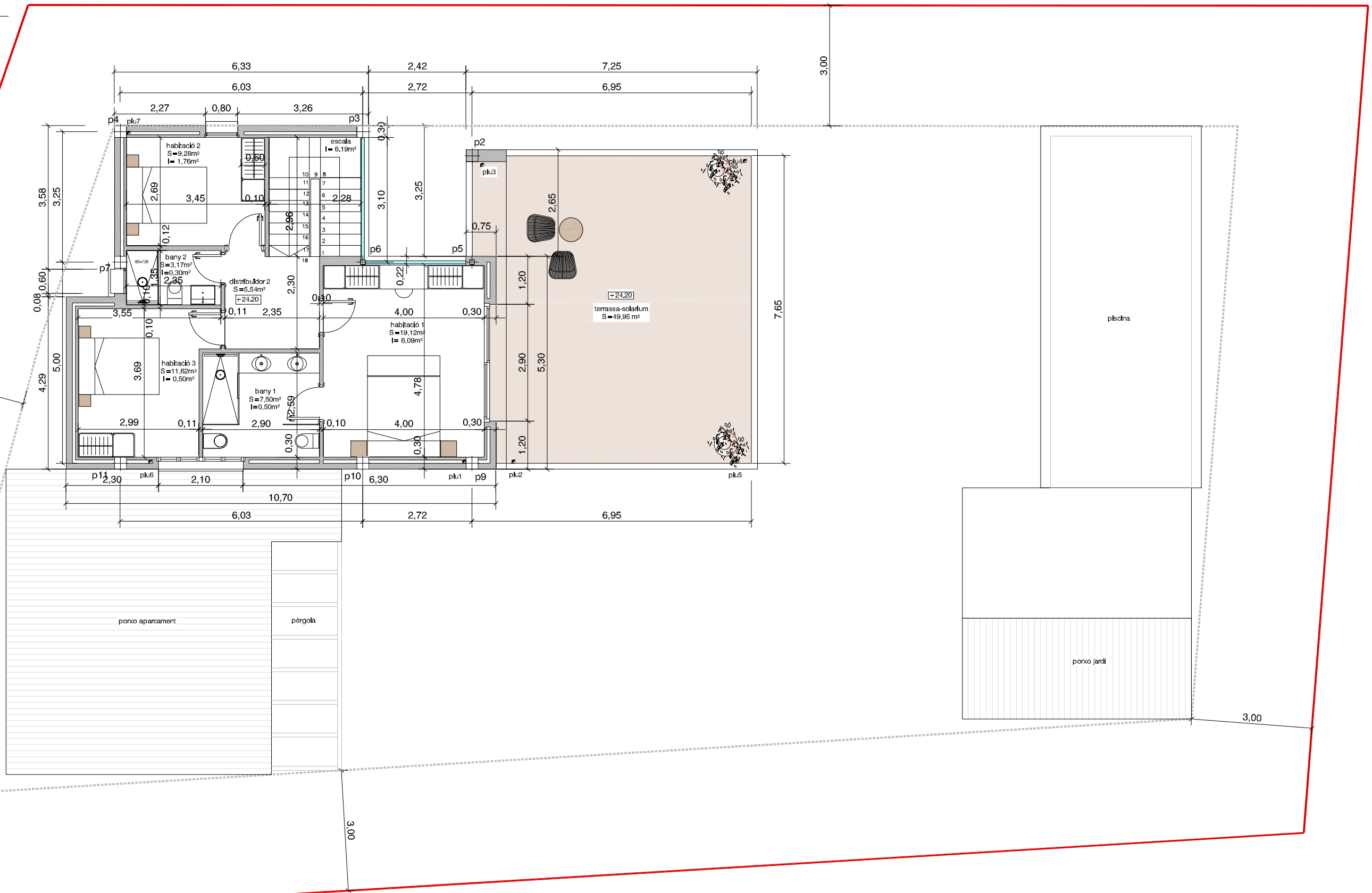
TÍTOL DEL PROJECTE	PROJECTE BÀSIC D'UN HABITATGE UNIFAMILIAR AÏLLAT AMB PISCINA		DATA	1/ 2023
SITUACIÓ	CARRER CERDANYA, PARCEL·LA 11 17250 S'AGARÓ-PLATJA D'ARO (BAIX EMPORDÀ)		FASE	BÀSIC mod
PLÀNOL	PLANTA BAIXA I P.SOTERRANI -cotes i superfícies-		REFERÈNCIA	ref. 2212
AUTORS DEL PROJECTE	JOAN BARCELÓ PADROSA ELISABET BARCELÓ QUINTANA		ESCALA	A1-1/50 A3-1/100
PROMOTOR	PROMTURÍSTIC, SL repres. per Ramon Ricart			b.1
ESTUDI	PROJCEPROM 2BA SLP		T. 972 819 807	joan.barcelo@coac.net
	www.2BARquitectes.com		PLAÇA MAJOR 8	17250 PLATJA D'ARO

Planta Primera



QUADRE SUPERFÍCIES CONSTRUÏDES

habitatge	76,05 m ²
porxos 100%	3,99 m ²
SUP. CONSTRUÏDA TOTAL P1	80,04 m ²

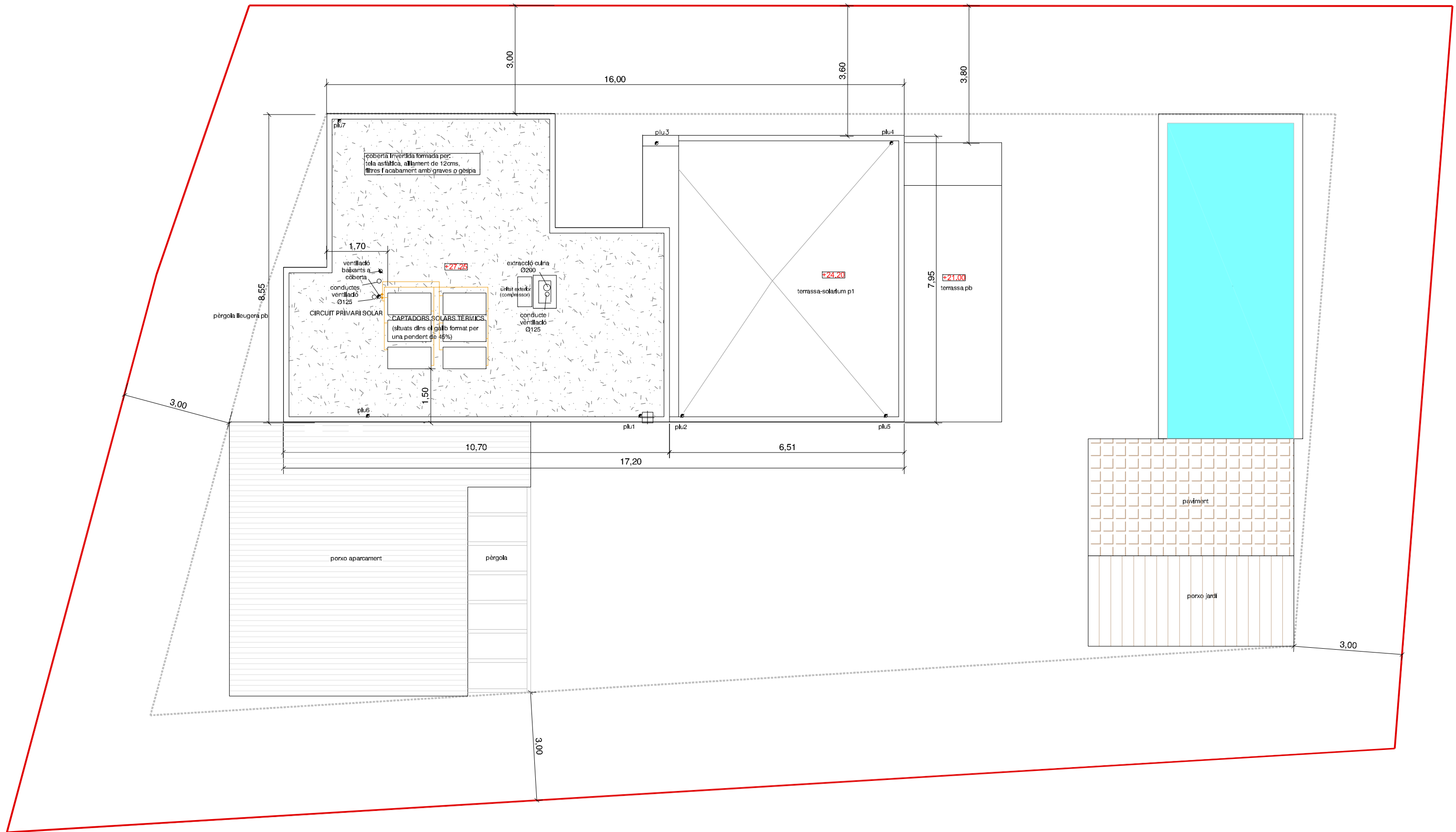


planta primera

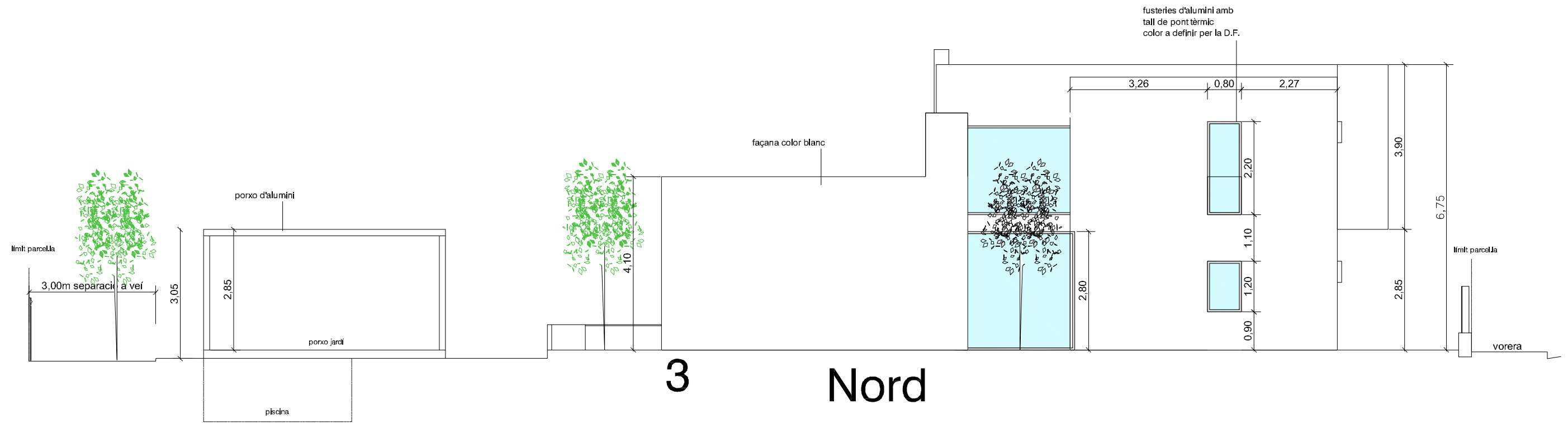
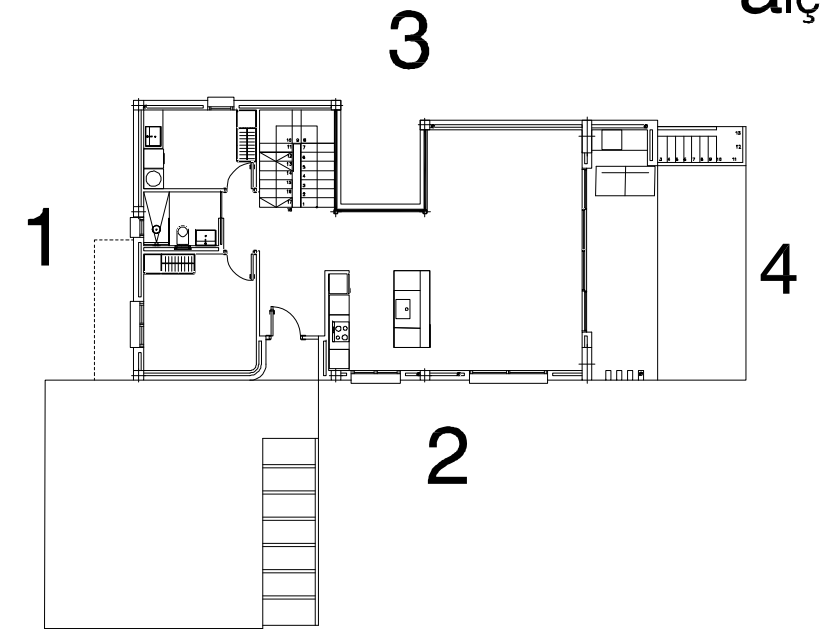
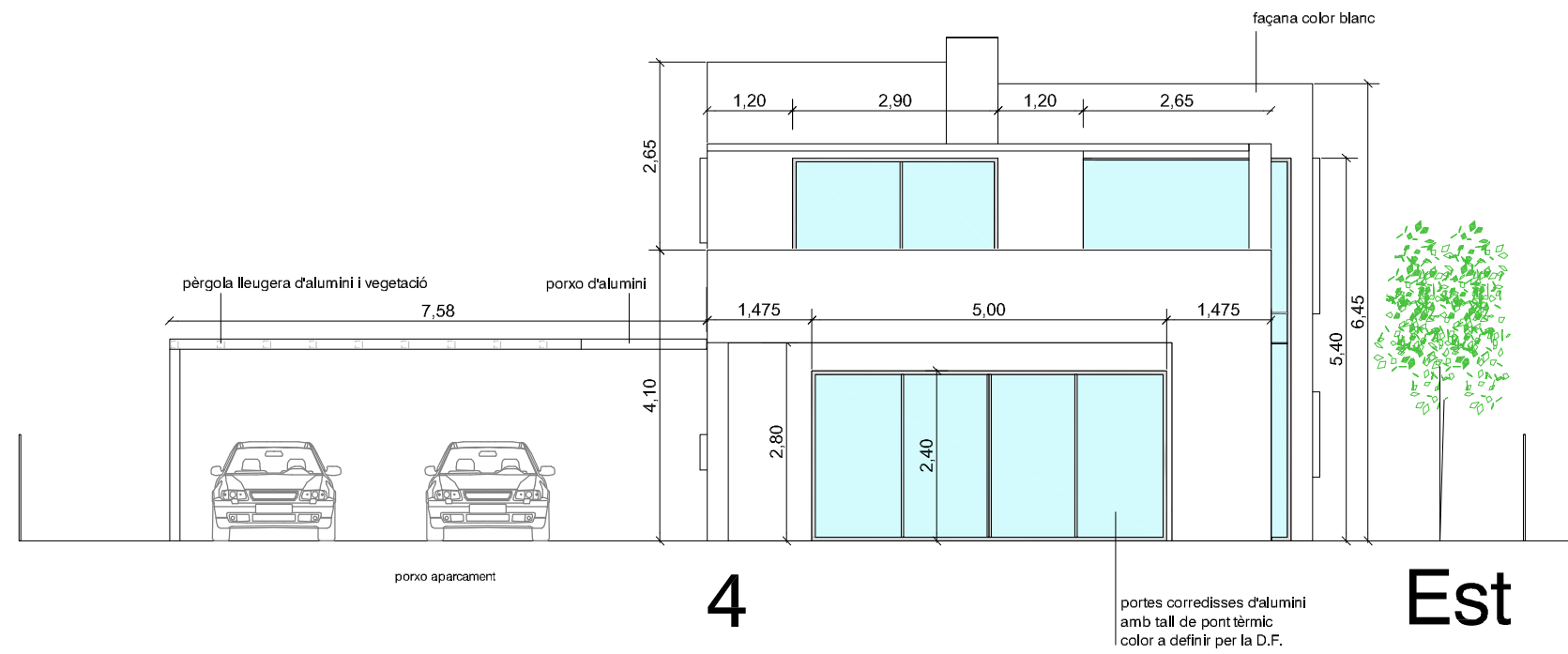
Quadre Superfícies Útils	p1
habitació 1	19,12 m ²
habitació 2	9,28 m ²
habitació 3	11,62 m ²
bany 1	7,50 m ²
bany 2	3,17 m ²
distribuïdor 2	5,54 m ²
total útils p1	56,23 m²

Espais exteriors	
terrassa solàrium	49,95 m ²
porxo	4,00 m ²

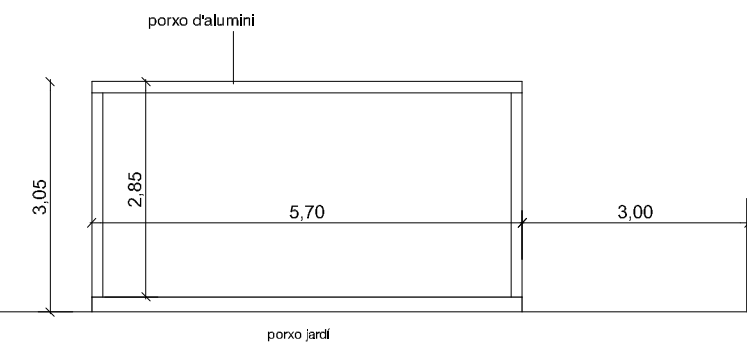
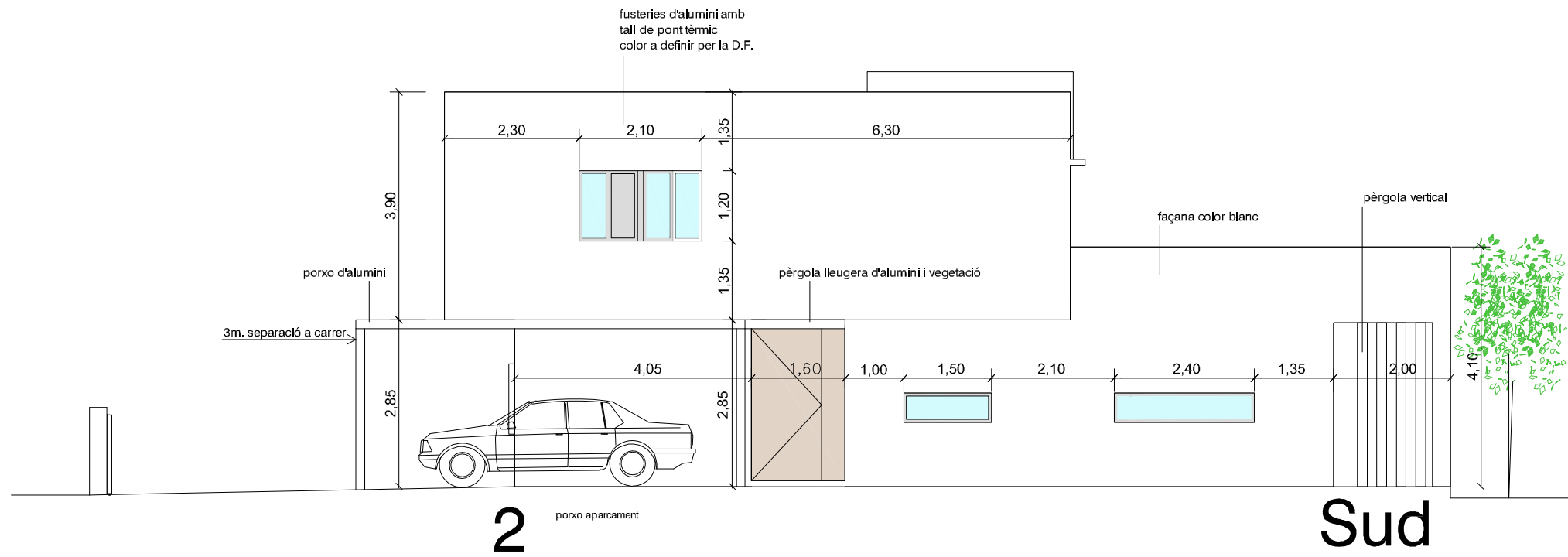
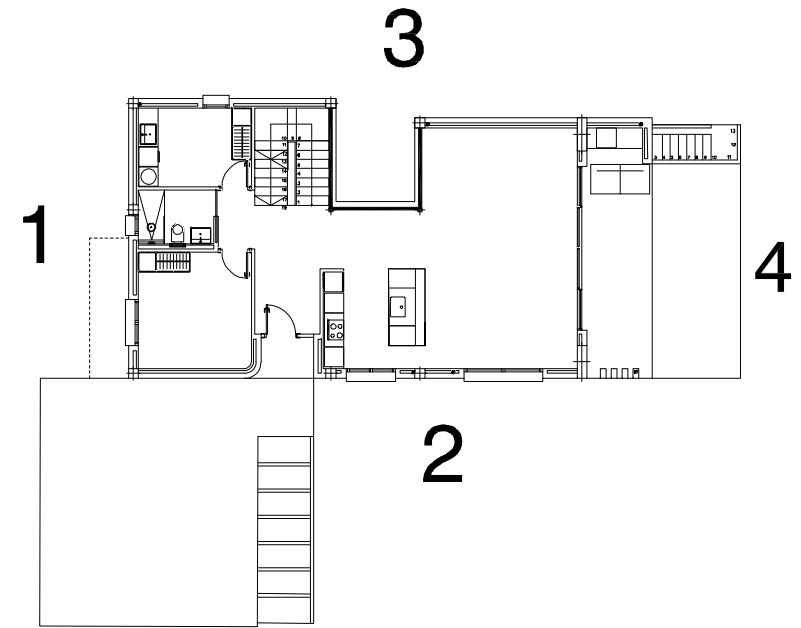
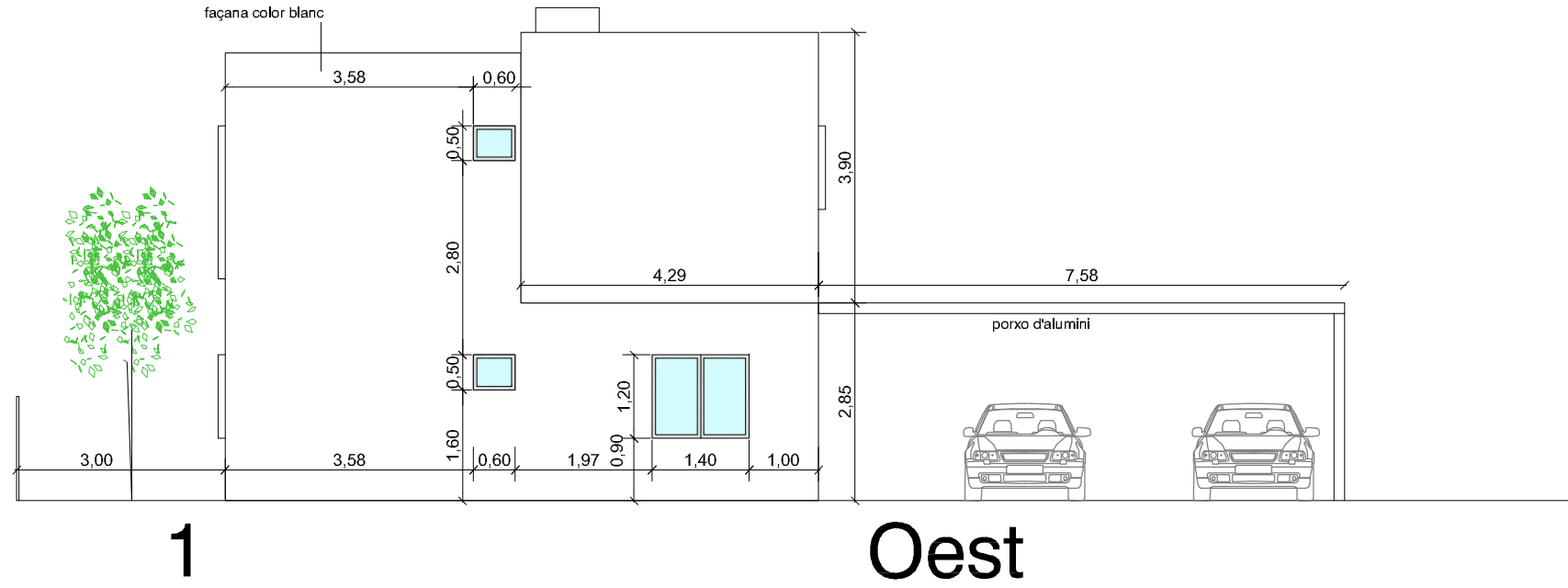
TÍTOL DEL PROJECTE		DATA
PROJECTE BÀSIC D'UN HABITATGE UNIFAMILIAR AÏLLAT AMB PISCINA		1/ 2023
SITUACIÓ		REFERÈNCIA
CARRER Cerdanya, Parcel·la 11 17250 S'AGARÓ-PLATJA D'ARO (BAIX EMPORDÀ)		BÀSIC mod ref. 2212
PLÀNOL		ESCALA
PLANTA PRIMERA -cotes i superfícies-		A1-1/50 A3-1/100
AUTORS DEL PROJECTE		PROMOTOR
JOAN BARCELÓ PADROSA ELISABET BARCELÓ QUINTANA		PROMTURÍSTIC, SL repres. per Ramon Ricart
ESTUDI		T. 972 819 807 joan.barcelo@ocac.net
PROJECIPROM 2BA SLP		PLAÇA MAJOR 8 17250 PLATJA D'ARO
2BA ARQUITECTES		www.2BArquitectes.com



TÍTOL DEL PROJECTE		DATA
PROJECTE BÀSIC D'UN HABITATGE UNIFAMILIAR AÏLLAT AMB PISCINA		1/ 2023 mod. 9/ 2023
SITUACIÓ	FASE	REFERÈNCIA
CARRER Cerdanya, Parcel·la 11 17250 S'AGARÓ-PLATJA D'ARO (BAIX EMPORDÀ)	BÀSIC mod	ref. 2212
PLÀNOL	ESCALA	
PLANTA COBERTA	A1-1/50 A3-1/100	b.3
AUTORS DEL PROJECTE		PROMOTOR
JOAN BARCELÓ PADROSA ELISABET BARCELÓ QUINTANA		PROMTURÍSTIC, SL repres. per Ramon Ricart
ESTUDI		T. 972 819 807 joan.barcelo@oocac.net
PROJECIPROM 2BA SLP	2BA ARQUITECTES	www.2BArquitectes.com
PLAÇA MAJOR 8		17250 PLATJA D'ARO

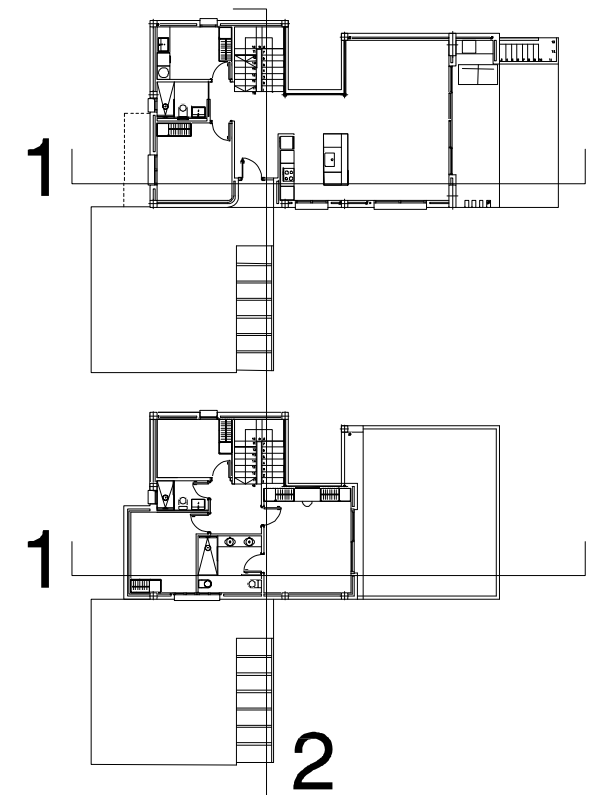
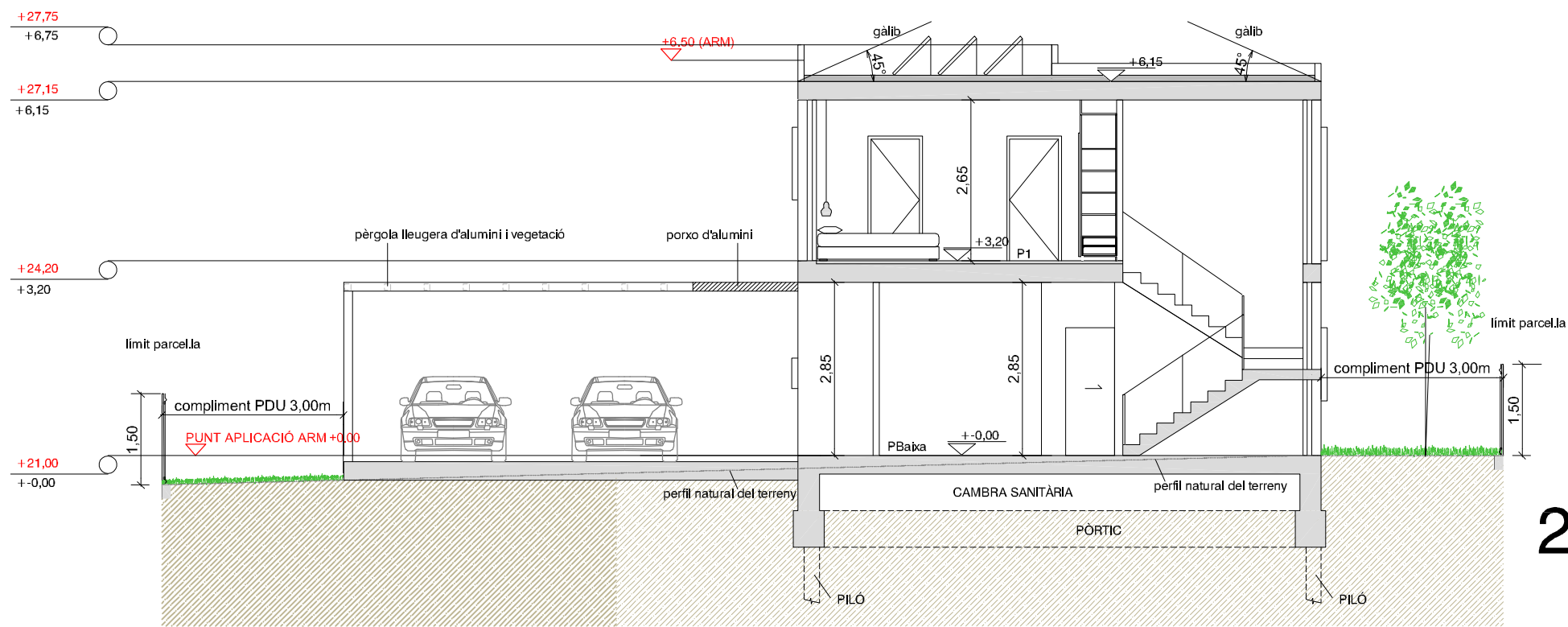
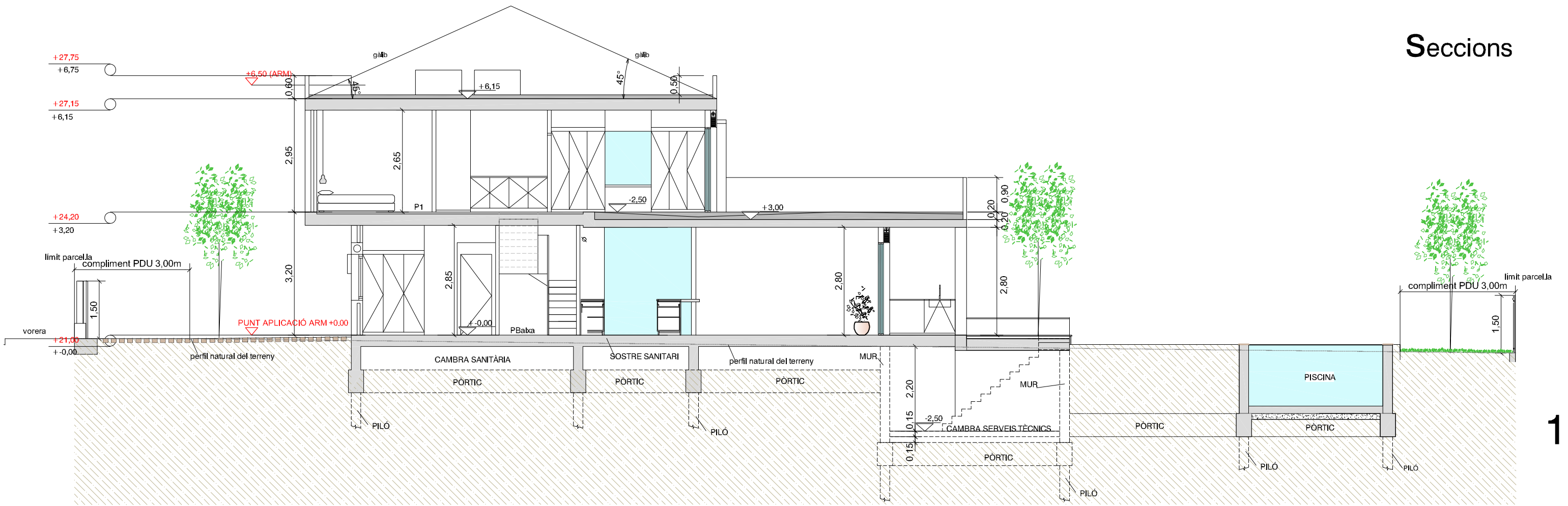


TÍTOL DEL PROJECTE		DATA
PROJECTE BÀSIC D'UN HABITATGE UNIFAMILIAR AÏLLAT AMB PISCINA		1/ 2023 mod. 9/ 2023
SITUACIÓ		FASE
CARRER Cerdanya, Parcel·la 11 17250 S'AGARÓ-PLATJA D'ARO (BAIX EMPORDÀ)		BÀSIC mod
PLÀNOL		REFERÈNCIA
ALÇATS NORD I EST		ref. 2212
AUTORS DEL PROJECTE		ESCALA
JOAN BARCELÓ PADROSA ELISABET BARCELÓ QUINTANA		A1-1/50 A3-1/100
ESTUDI		PROMOTOR
PROJECIPROM 2BA SLP		PROMTURÍSTIC, SL repres. per Ramon Ricart
www.2BArquitectes.com		T. 972 819 807 joan.barcelo@oocac.net PLAÇA MAJOR 8 17250 PLATJA D'ARO



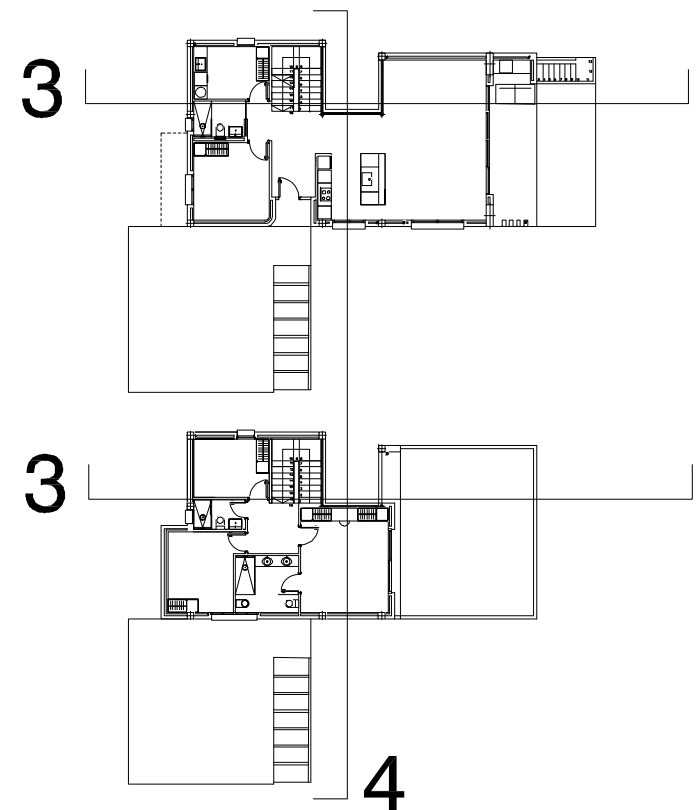
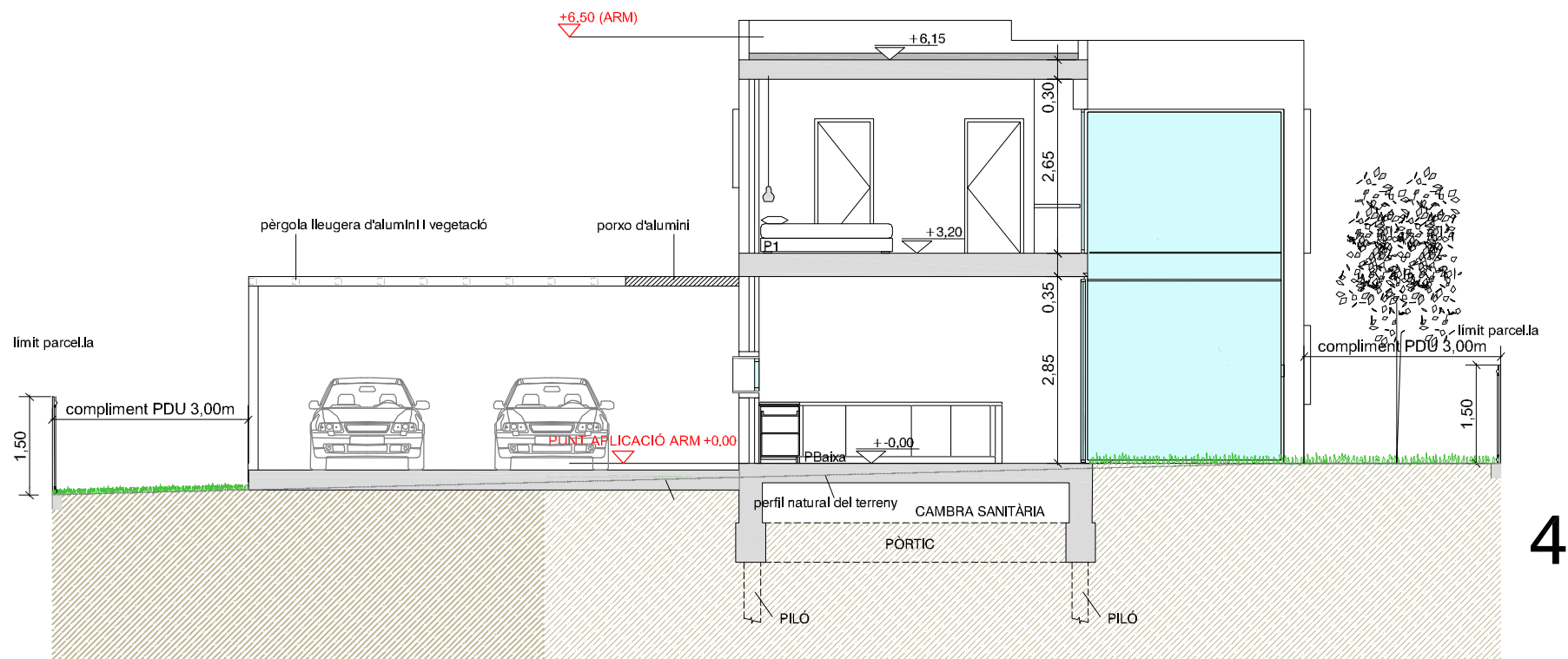
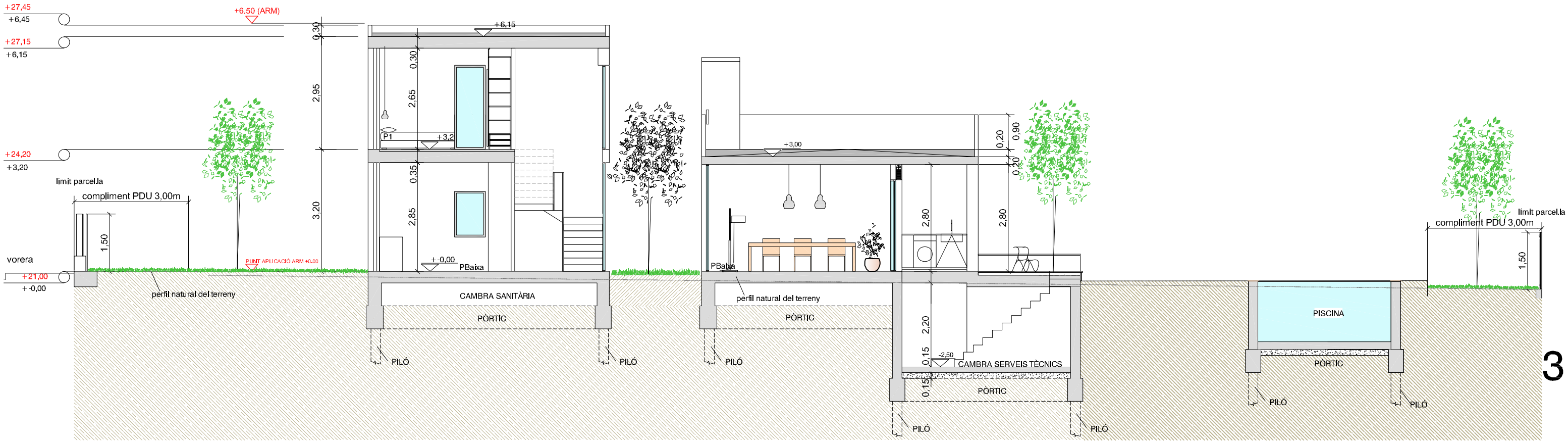
TÍTOL DEL PROJECTE		DATA
PROJECTE BÀSIC D'UN HABITATGE UNIFAMILIAR AÏLLAT AMB PISCINA		1/ 2023 mod. 9/ 2023
SITUACIÓ	FASE	REFERÈNCIA
CARRER Cerdanya, PARCEL·LA 11 17250 S'AGARÓ-PLATJA D'ARO (BAIX EMPORDÀ)	BÀSIC mod	ref. 2212
PLÀNOL	ESCALA	
ALÇATS OEST I SUD	A1-1/50 A3-1/100	b.4b
AUTORS DEL PROJECTE		PROMOTOR
JOAN BARCELÓ PADROSA ELISABET BARCELÓ QUINTANA		PROMTURÍSTIC, SL repres. per Ramon Ricart
ESTUDI		T. 972 819 807 joan.barcelo@oocac.net
PROJECIPROM 2BA SLP	2BA ARQUITECTES	www.2BArquitectes.com
		PLAÇA MAJOR 8 17250 PLATJA D'ARO

Seccions

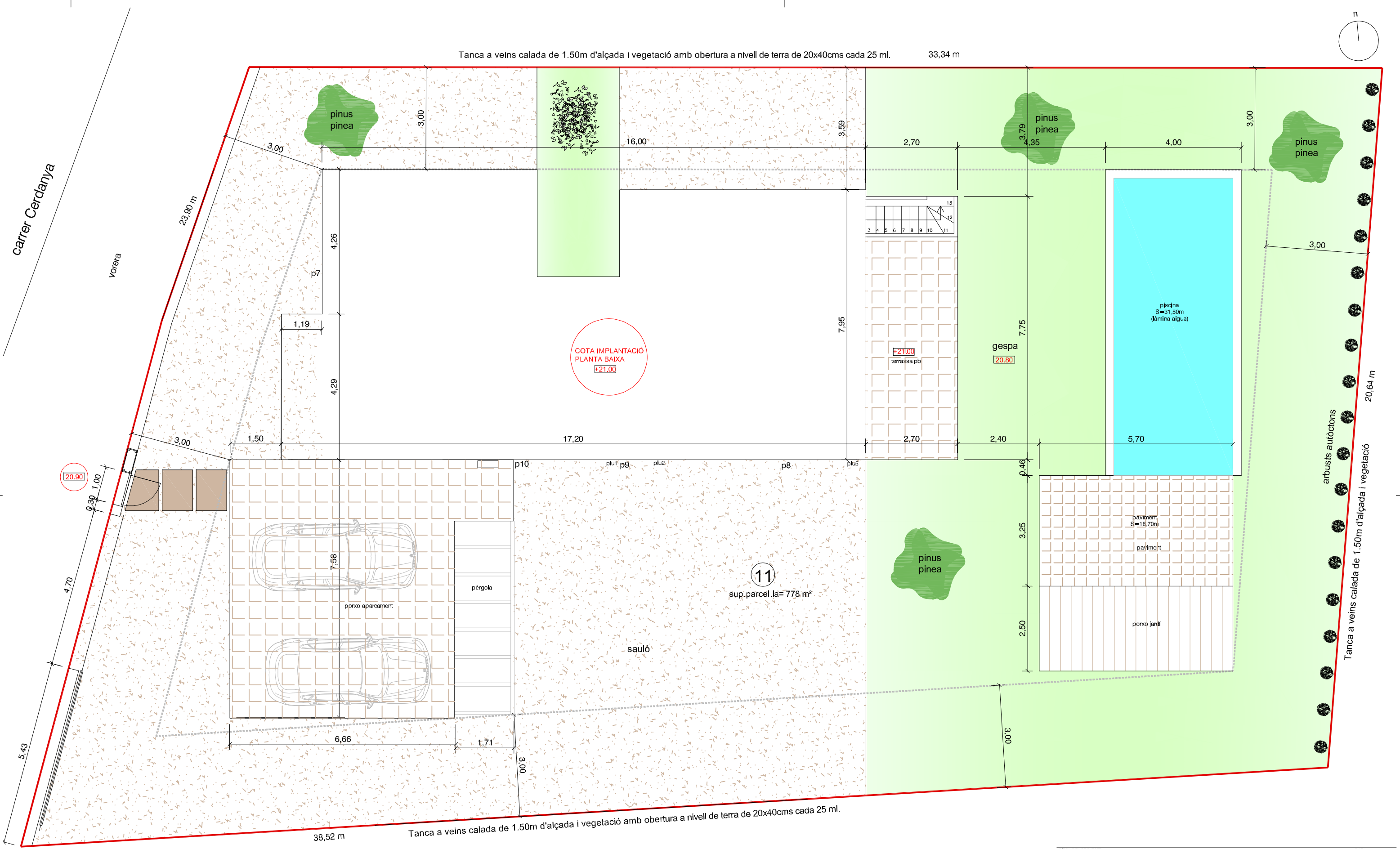


TÍTOL DEL PROJECTE		DATA
PROJECTE BÀSIC D'UN HABITATGE UNIFAMILIAR AÏLLAT AMB PISCINA		1/ 2023
SITUACIÓ		REFERÈNCIA
CARRER Cerdanya, PARCEL·LA 11 17250 S'AGARÓ-PLATJA D'ARO (BAIX EMPORDÀ)		BÀSIC mod ref. 2212
PLÀNOL		ESCALA
SECCIONS 1 i 2		A1-1/50 A3-1/100
AUTORS DEL PROJECTE		PROMOTOR
JOAN BARCELÓ PADROSA ELISABET BARCELÓ QUINTANA		PROMTURÍSTIC, SL repres. per Ramon Ricart
ESTUDI		T. 972 819 807 joan.barcelo@oocac.net
PROJECIPROM 2BA SLP		PLAÇA MAJOR 8 17250 PLATJA D'ARO
2BA ARQUITECTES		www.2BArquitectes.com

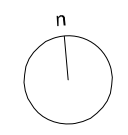
Seccions



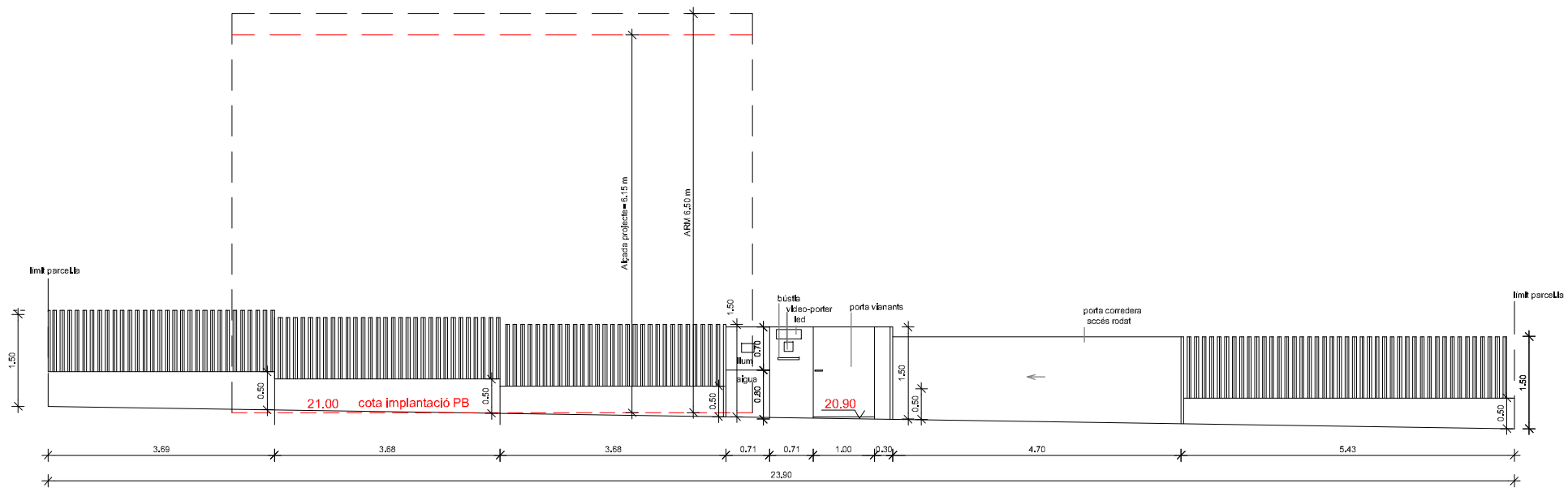
TÍTOL DEL PROJECTE		DATA
PROJECTE BÀSIC D'UN HABITATGE UNIFAMILIAR AÏLLAT AMB PISCINA		1/ 2023
SITUACIÓ		REFERÈNCIA
CARRER CERDANYA, PARCEL·LA 11 17250 S'AGARÓ-PLATJA D'ARO (BAIX EMPORDÀ)		BÀSIC mod ref. 2212
PLÀNOL		ESCALA
SECCIONS 3 i 4		A1-1/50 A3-1/100 b.6
AUTORS DEL PROJECTE		PROMOTOR
JOAN BARCELÓ PADROSA ELISABET BARCELÓ QUINTANA		PROMTURÍSTIC, SL repres. per Ramon Ricart
ESTUDI		T. 972 819 807 joan.barcelo@oocac.net
PROJECIPROM 2BA SLP		PLAÇA MAJOR 8 17250 PLATJA D'ARO
2BA ARQUITECTES		www.2BArquitectes.com



carrer Cerdanya
vorera



TÍTOL DEL PROJECTE		DATA
PROJECTE BÀSIC D'UN HABITATGE UNIFAMILIAR AÏLLAT AMB PISCINA		1/ 2023
SITUACIÓ		REFERÈNCIA
CARRER CERDANYA, PARCEL·LA 11 17250 S'AGARÓ-PLATJA D'ARO (BAIX EMPORDÀ)		ref. 2212
PLANEL·L		ESCALA
TOPOGRÀFIC I ENJARDINAMENT		A1-1/50 A3-1/100
AUTORS DEL PROJECTE		PROMOTOR
JOAN BARCELÓ PADROSA ELISABET BARCELÓ QUINTANA		PROMTURÍSTIC, SL repres. per Ramon Ricart
ESTUDI		T. 972 819 807 joan.barcelo@oocac.net
PROJECIPROM 2BA SLP		PLAÇA MAJOR 8 17250 PLATJA D'ARO
		b.7a



TANCA FRONT A CARRER Cerdanya

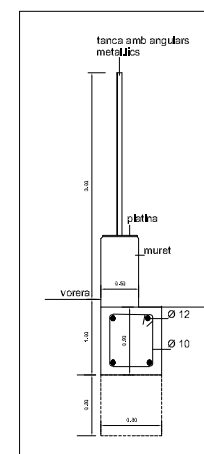
D:\ESTUDICAD3\TRABAJOS\TRABAJOS 2023\JUAN-ELISABET BARCELÓ\SANT PDL casa 11\EMAIL\2\11 b.jpg

Tanca front a carrer:
Amb muret i angulars metal·lics fins a 1.50m d'alçada.

Tanca a veïns:
Calada de 1.50m d'alçada i vegetació amb obertura a nivell de terra de 20x40cms cada 25 ml.

LLEGENDA VEGETACIÓ	
	gespa de baix consum d'aigua amb sistema reg per degoteig
	paviment de sauló
	pinus pinea (6ud)
	olivera (1ud)
	arbusts (romaní, lavandula o similar)
	nou arbrat = 7 ud

SECCIÓ TANCA CARRER

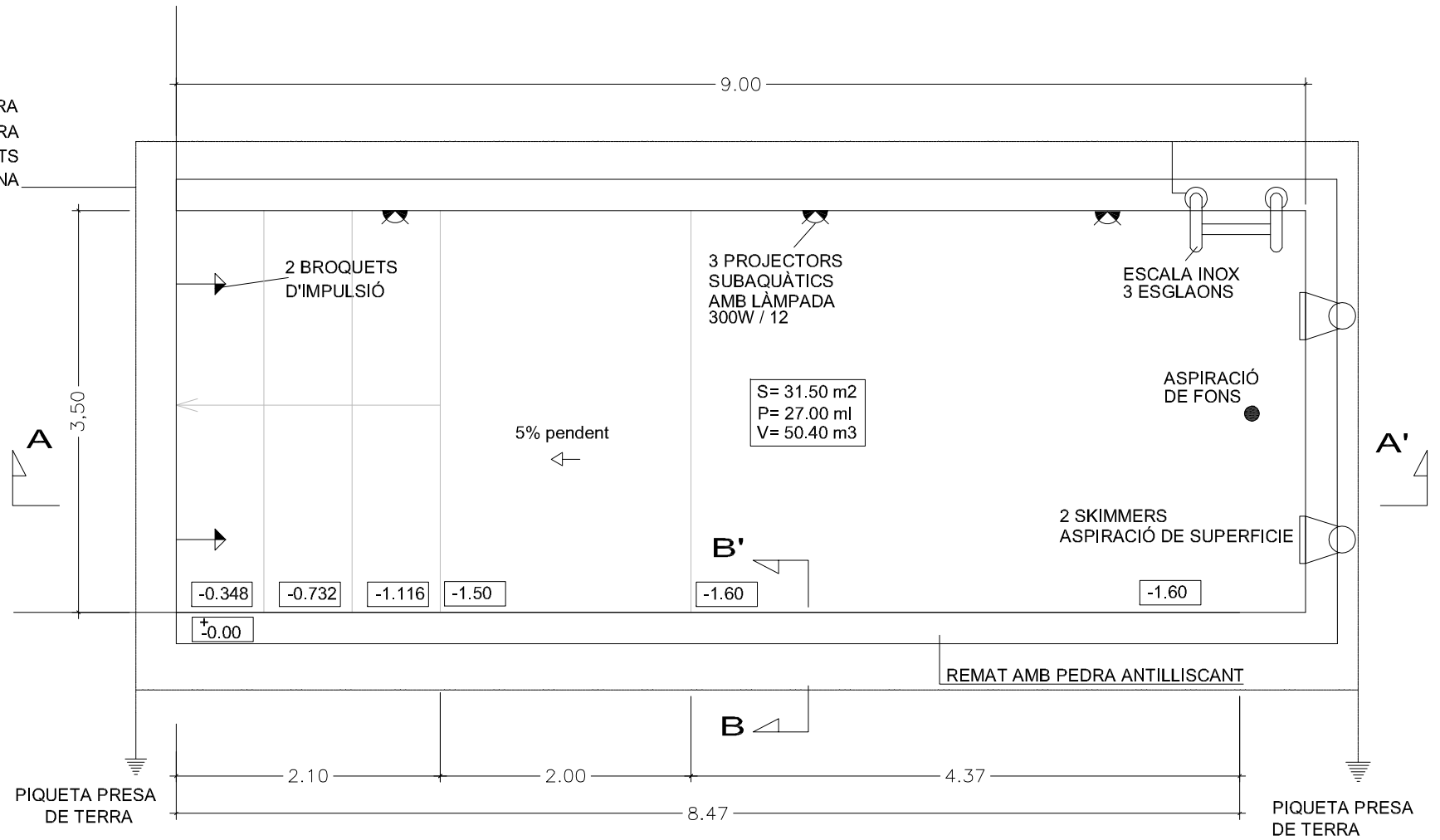


TÍTOL DEL PROJECTE PROJECTE BÀSIC D'UN HABITATGE UNIFAMILIAR AÏLLAT AMB PISCINA		DATA 1/ 2023 mod. 9/ 2023
SITUACIÓ CARRER CERDANYA, PARCEL·LA 11 17250 S'AGARÓ-PLATJA D'ARO (BAIX EMPORDÀ)		FASE BÀSIC mod
PLÀNOL ALÇAT TANCA CARRER I COTA IMPLANTACIÓ PB		REFERÈNCIA ref. 2212
AUTORS DEL PROJECTE JOAN BARCELÓ PADROSA ELISABET BARCELÓ QUINTANA		ESCALA A1-1/50 A3-1/100
ESTUDI PROJECIPROM 2BA SLP		PROMOTOR PROMTURÍSTIC, SL repres. per Ramon Ricart
www.2BArquitectes.com		T. 972 819 807 joan.barcelo@oocac.net PLAÇA MAJOR 8 17250 PLATJA D'ARO

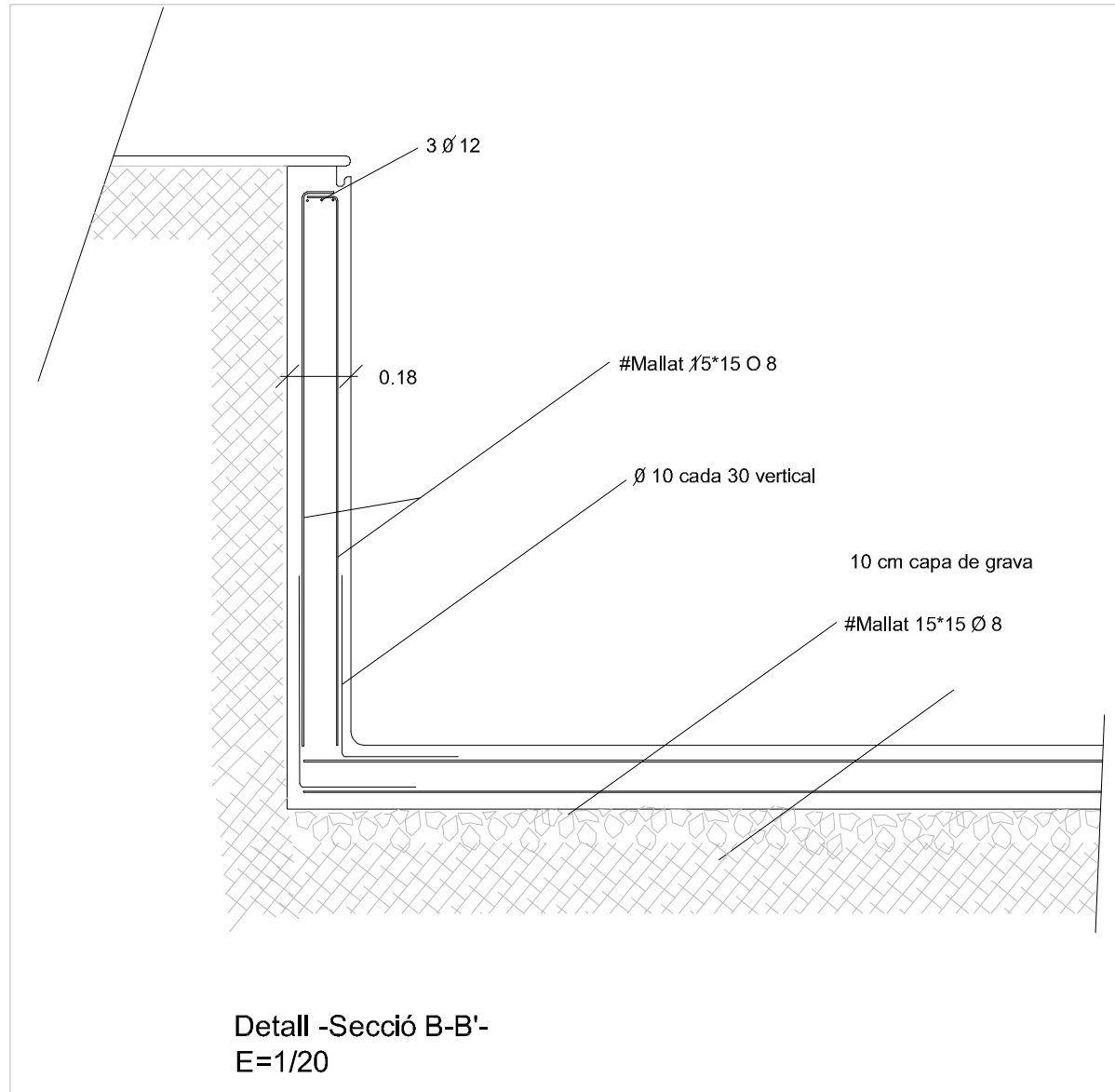
b.7b

ANEL·L DE PRESA DE TERRA
CONNECTAT A ESTRUCTURA
METÀ·L·LICA I ALTRES ELEMENTS
METÀ·L·LICS PISCINA

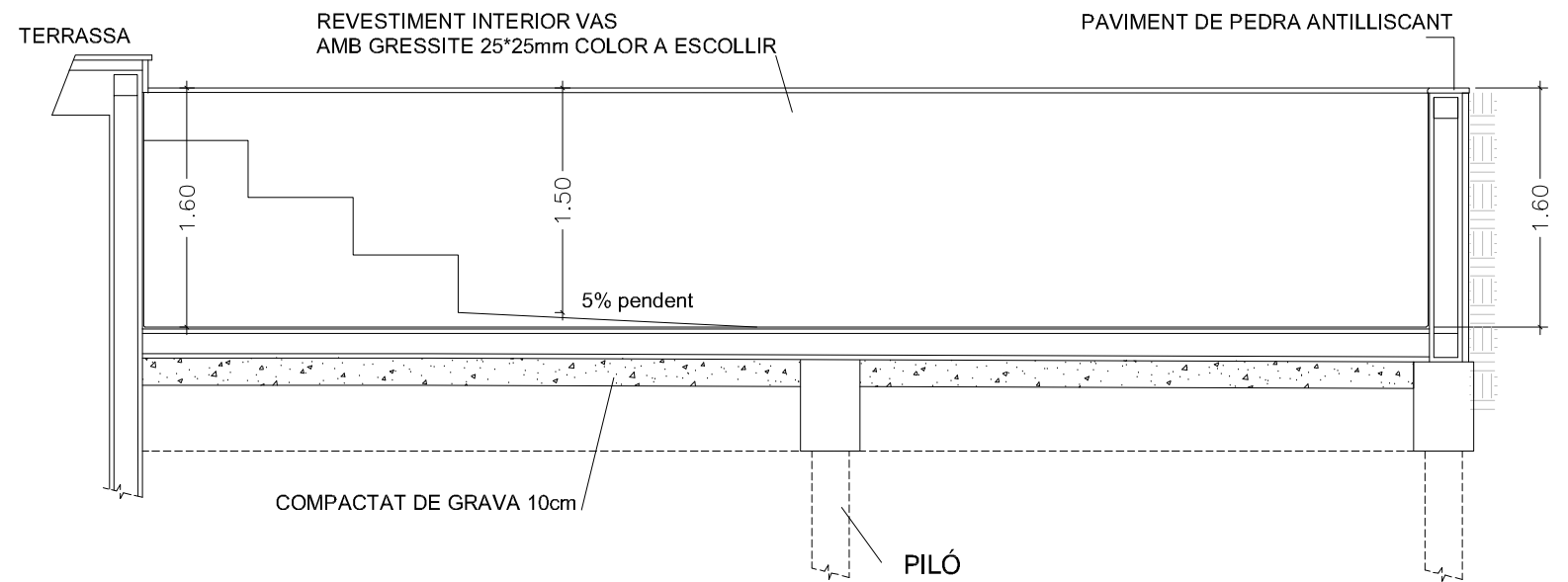
TERRASSA



PLANTA
E=1/50

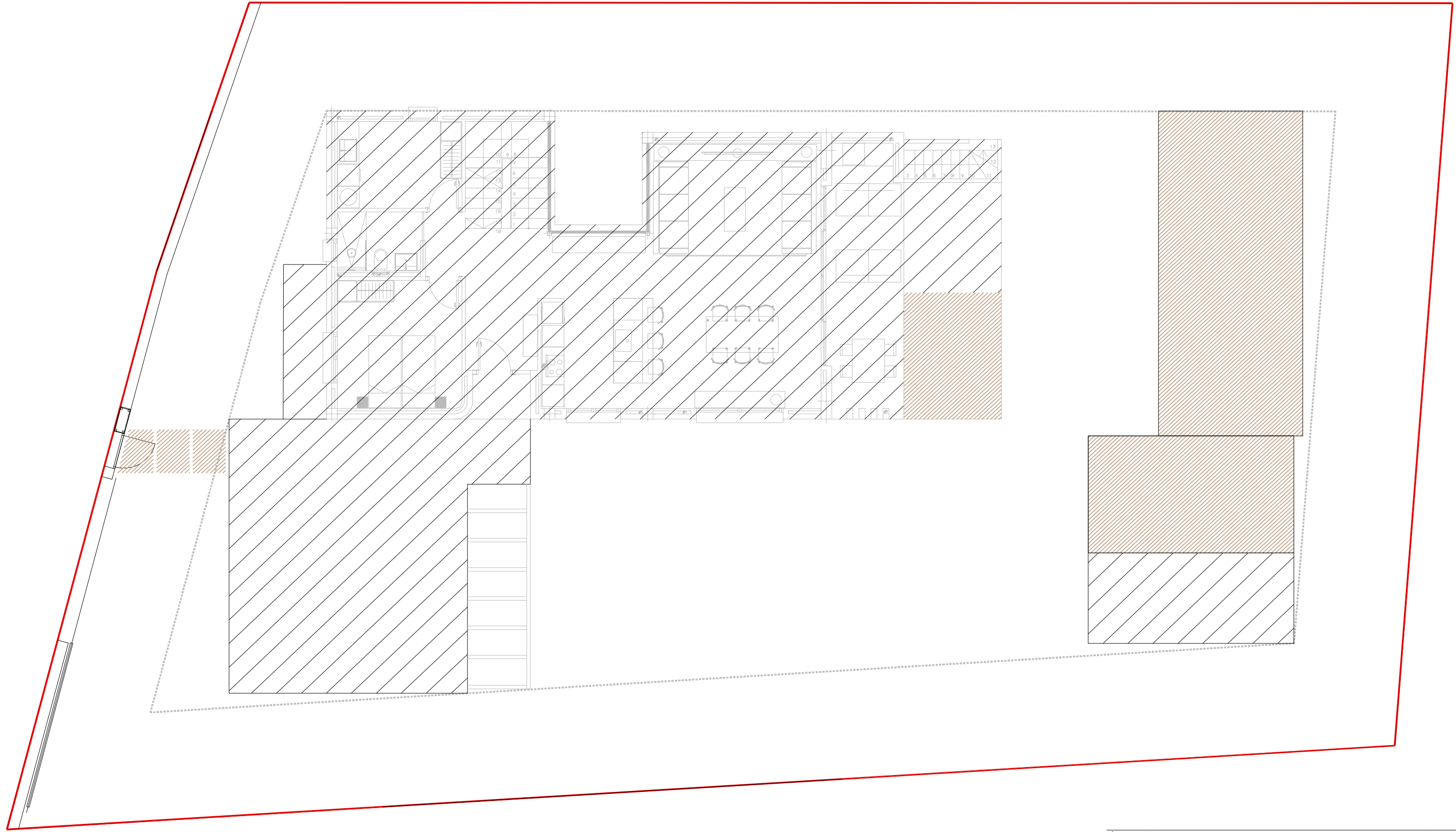


Detall -Secció B-B'-
E=1/20



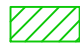

SECCIÓ A-A'
E=1/50

TÍTOL DEL PROJECTE		DATA
PROJECTE BÀSIC D'UN HABITATGE UNIFAMILIAR AÏLLAT AMB PISCINA		1/ 2023 mod. 9/ 2023
SITUACIÓ	FASE	REFERÈNCIA
CARRER CERDANYA, PARCEL·LA 11 17250 S'AGARÓ-PLATJA D'ARO (BAIX EMPORDÀ)	BÀSIC mod	ref. 2212
PLÀNOL	ESCALA	
PISCINA -planta, secció A-A' i detall secció B-B'	A3-1/50	b.8
AUTORS DEL PROJECTE	PROMOTOR	
JOAN BARCELÓ PADROSA ELISABET BARCELÓ QUINTANA	PROMTURÍSTIC. SL repres. per Ramon Ricart	
ESTUDI	T. 972 819 807 joan.barcelo@oocac.net	
PROJEC·PROM 2BA SLP	2BA ARQUITECTES	www.2BArquitectes.com
	PLAÇA MAJOR 8	17250 PLATJA D'ARO



PDURSNS ART. 95 . TRACTAMENT DEL SÒL LLIURE D'EDIFICACIÓ

- Superfície parcel·la: 778,00m²
- Ocupació edificació: 208,95 m²
- Espai lliure d'edificació: 569,05 m²
- 15% de 569,05 m² = 85,36 m²
- Elements construïts a l'espai no ocupat per l'edificació: 67,15 m² < **85,36 m²**
- terrasses i accés peatonal (amb plaques de formigó): 31,15 m²
- piscina: 36,00 m²
- Total: 31,15 + 36,00 = 67,15 m²

LLEGENDA	
	Superfície ocupació
	Superfície pavimentada i piscina

TÍTOL DEL PROJECTE PROJECTE BÀSIC D'UN HABITATGE UNIFAMILIAR AÏLLAT AMB PISCINA		DATA 1/ 2023 mod. 9/ 2023
SITUACIÓ CARRER Cerdanya, PARCEL·LA 11 17250 S'AGARÓ-PLATJA D'ARO (BAIX EMPORDÀ)	FASE BÀSIC mod	REFERÈNCIA ref. 2212
PLÀNOL CÀLCUL OCUPACIÓ I COMPLIMENT art 95 PDURSNS	ESCALA A1-1/50 A3-1/100	b.9
AUTORS DEL PROJECTE JOAN BARCELÓ PADROSA ELISABET BARCELÓ QUINTANA	PROMOTOR PROMTURÍSTIC, SL repres. per Ramon Ricart	
ESTUDI PROJECIPROM 2BA SLP	2BA ARQUITECTES www.2BArquitectes.com	T. 972 819 807 joan.barcelo@ocac.net PLAÇA MAJOR 8 17250 PLATJA D'ARO