

LA RETORNA

BLOQUE D

PORTAL 2 - PLANTA 3

Vivienda B - 4 Dormitorios

CUADRO DE SUPERFICIES

Aseo	2,33 m ²
Baño 2	3,85 m ²
Baño Ppal.	5,10 m ²
Cocina	10,41 m ²
Distribuidor	5,21 m ²
Dormitorio 2	10,84 m ²
Dormitorio 3	11,37 m ²
Dormitorio 4	12,63 m ²
Dormitorio Ppal.	17,31 m ²
Salón-Comedor	25,16 m ²
Tendedero	2,61 m ²
Vestibulo	6,02 m ²

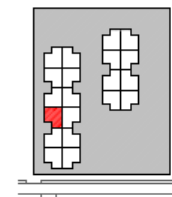
SUP. ÚTIL TOTAL 112,84 m²

SUP. CONST ZZCC 145,61 m²

SUP. CONSTRUIDA TERRAZA

Terraza	13,13 m ²
---------	----------------------

SUP. CONST TOTAL 158,74 m²



PARCELA 5

ENERO 2023

