

EMPLAÇAMENT PLANTA BAIXA  
E 1: 150

Decret 141/2012, sobre les condicions mínimes d'habitabilitat  
Annex 1

**SUPERFÍCIES ÚTILS:**

|              |                      |
|--------------|----------------------|
| Hab 2        | 18.85                |
| CH2          | 10.85                |
| Vestidor 1   | 5.50                 |
| Hab 3        | 12.19                |
| CH3          | 4.10                 |
| Vestidor 2   | 3.21                 |
| Hab 4        | 16.70                |
| CH4          | 4.53                 |
| Rebedor      | 7.45                 |
| Distribuidor | 8.13                 |
| Útil P.Pis   | 91.50 m <sup>2</sup> |

|               |                      |
|---------------|----------------------|
| Sala Menjador | 44.26                |
| Cuina         | 15.66                |
| Hab. 1        | 16.37                |
| CH1           | 4.09                 |
| Office        | 7.18                 |
| CH5           | 1.71                 |
| Útil P.Baixa  | 89.27 m <sup>2</sup> |

Total Sup. Útil Habitable 180.78 m<sup>2</sup>

**SUPERFÍCIES CONSTRUÏDES**

|                             |                       |
|-----------------------------|-----------------------|
| Habitatge P.B.              | 109.20 m <sup>2</sup> |
| Habitatge P.P.              | 114.60 m <sup>2</sup> |
| Porxos P.B. (50%)           | 32.65 m <sup>2</sup>  |
| Subtotal Habitatge          | 256.45 m <sup>2</sup> |
| Planta Pis (Garatge)        | 48.17 m <sup>2</sup>  |
| Superfície Total Construïda | 304.62 m <sup>2</sup> |
| Piscina P.B.                | 43.40 m <sup>2</sup>  |

| POUM PA.7 Clau.8 C                 | PROJECTE                         | POUM PA.7 Clau.8 C               | PROJECTE                            |
|------------------------------------|----------------------------------|----------------------------------|-------------------------------------|
| 811,90 m <sup>2</sup>              | 811,90 m <sup>2</sup>            | 50 %<br>(405,95 m <sup>2</sup> ) | 37,05 %<br>(304,62 m <sup>2</sup> ) |
| 800 m <sup>2</sup>                 | 811,90 m <sup>2</sup>            | Edificabilitat                   |                                     |
| 5 m                                | 5 m i > a 5m                     | Altura reguladora                | < 8,00 m                            |
| 3 m                                | 3 m i > a 3m                     | Article 87                       | Galib                               |
| 30 % (243,57 m <sup>2</sup> )      | 19,86 % (161,30 m <sup>2</sup> ) |                                  |                                     |
| Article 91 pendent < 30% (28,19 %) |                                  |                                  |                                     |

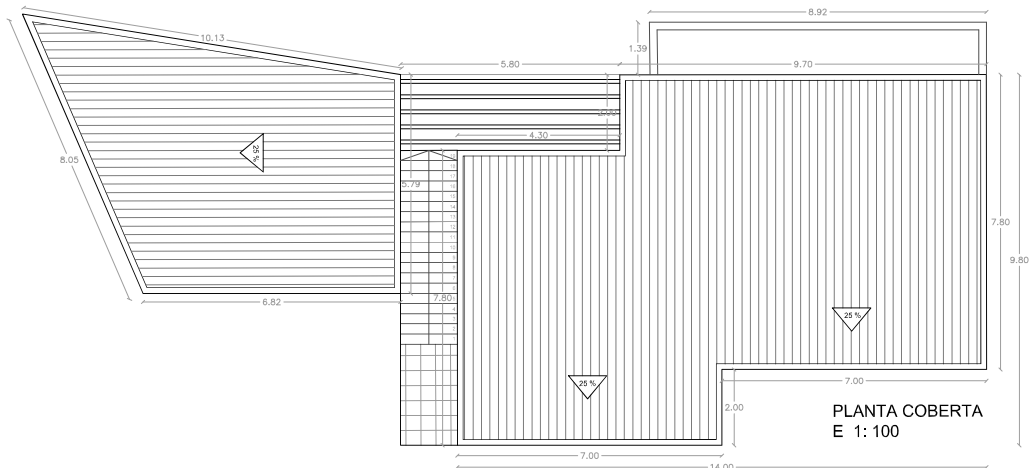
**IRABÉ**  
ARQUITECTURA  
CONSTRUCCIÓ  
PROJECT MANAGEMENT

Diputació 185, 08011 Barcelona.  
Tf. 93 452 29 46 609 34 61 84

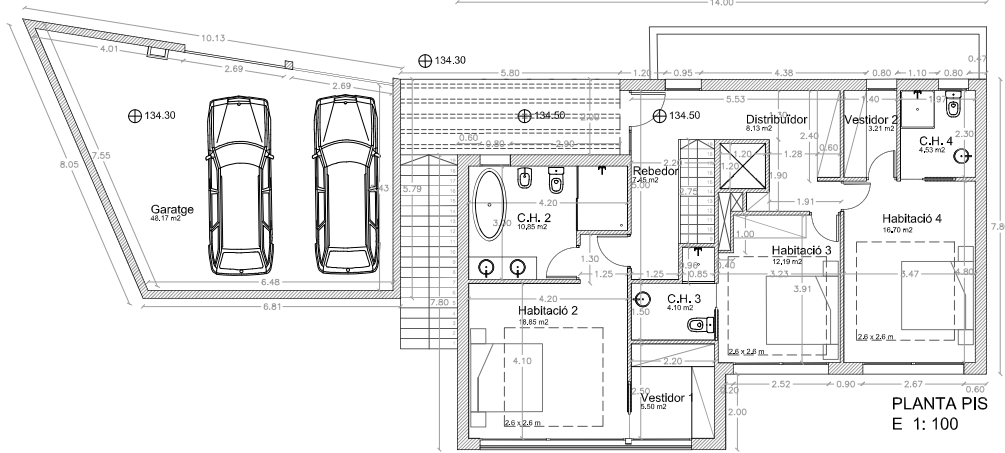
08 d'octubre de 2018

|              |                                |
|--------------|--------------------------------|
| Adreça       | AV. MAS ROS, 9<br>PLATJA D'ARÓ |
| Arquitecta   | Client                         |
| ROSA BASSOLS | FABRICE ALVAREZ                |

|  |          |       |
|--|----------|-------|
| PROJECTE BÀSIC I D'EXECUCIÓ<br>DHABITATGE UNIFAMILIAR AÏLLAT | PROPOSTA | 1/150 |
| PARCEL·LA PLANTA BAIXA                                       |          | 02    |



PLANTA COBERTA  
E 1: 100



PLANTA PIS  
E 1: 100

Decret 141/2012, sobre les condicions mínimes d'habitabilitat

Annex 1

**SUPERFÍCIES ÚTILS:**

|                   |                 |
|-------------------|-----------------|
| Hab 2             | 18.85           |
| CH2               | 10.85           |
| Vestidor 1        | 5.50            |
| Hab 3             | 12.19           |
| CH3               | 4.10            |
| Vestidor 2        | 3.21            |
| Hab 4             | 16.70           |
| CH4               | 4.53            |
| Rebedor           | 7.45            |
| Distribuidor      | 8.13            |
| <b>Útil P.Pis</b> | <b>91.50 m2</b> |

|                     |                 |
|---------------------|-----------------|
| Sala Menjador       | 44.26           |
| Cuina               | 15.66           |
| Hab. 1              | 16.37           |
| CH1                 | 4.09            |
| Office              | 7.18            |
| CH5                 | 1.71            |
| <b>Útil P.Baixa</b> | <b>89.27 m2</b> |

Total Sup. Útil Habitabile 180.78 m2

**SUPERFÍCIES CONSTRUÏDES**

|                                    |                  |
|------------------------------------|------------------|
| Habitatge P.B.                     | 109.20 m2        |
| Habitatge P.P.                     | 114.60 m2        |
| Porxos P.B. (50%)                  | 32.65 m2         |
| <b>Subtotal Habitatge</b>          | <b>256.45 m2</b> |
| Planta Pis (Garatge)               | 48.17 m2         |
| <b>Superfície Total Construïda</b> | <b>304.62 m2</b> |
| Piscina P.B.                       | 43.40 m2         |

|   | POUM<br>PA 7 Clau 8 C              | PROJECTE            |                   | POUM<br>PA 7 Clau 8 C | PROJECTE               |
|---|------------------------------------|---------------------|-------------------|-----------------------|------------------------|
| Superfície Parcel·la (Registre de la Propietat) | 811,90 m2                          | 811,90 m2           | Edificabilitat    | 50 %<br>(405,95 m2)   | 37,05 %<br>(304,62 m2) |
| Superfície Mínima Parcel·la                     | 800 m2                             | 811,90 m2           | Altura reguladora | 6,50m + 1,50 m        | < 8,00 m               |
| Separació carrer                                | 5 m                                | 5 m i > a 5m        | Article 67        | Gàlb                  |                        |
| Separació llinars                               | 3 m                                | 3 m i > a 3m        |                   |                       |                        |
| Ocupació  | 30 % (243,57 m2)                   | 19,86 % (161,30 m2) |                   |                       |                        |
|   | Article 91 pendent < 30% (28,19 %) |                     |                   |                       |                        |

|   |  |  |  |
|---|--|--|--|
| <p><b>IRABÉ</b><br/>ARQUITECTURA<br/>CONSTRUCCió<br/>PROJECT MANAGEMENT</p> <p>Diputació, 155, 08011 Barcelona,<br/>TF: 93 452 29 46 909 34 61 84</p> <p>08 d'octubre de 2018</p> | <p>Adreça</p> <p>AV. MAS ROS, 9<br/>PLATJA D'ARÓ</p> | <p>PROJECTE BÀSIC I D'EXECUCIÓ<br/>D'HABITATGE UNIFAMILIAR ALLAT</p> |  |
|   | <p>Arquitecta</p> <p>ROSA BASSOLS</p>                | <p>Client</p> <p>FABRICE ALVAREZ</p>                                 | <p>PROPOSTA</p> <p>PLANTA PRIMERA i PLANTA COBERTA</p> |