

Idilia Meraki

Rincón de la Victoria

Parcela R2. Tipo 2. S



Superficies: Vivienda 4d

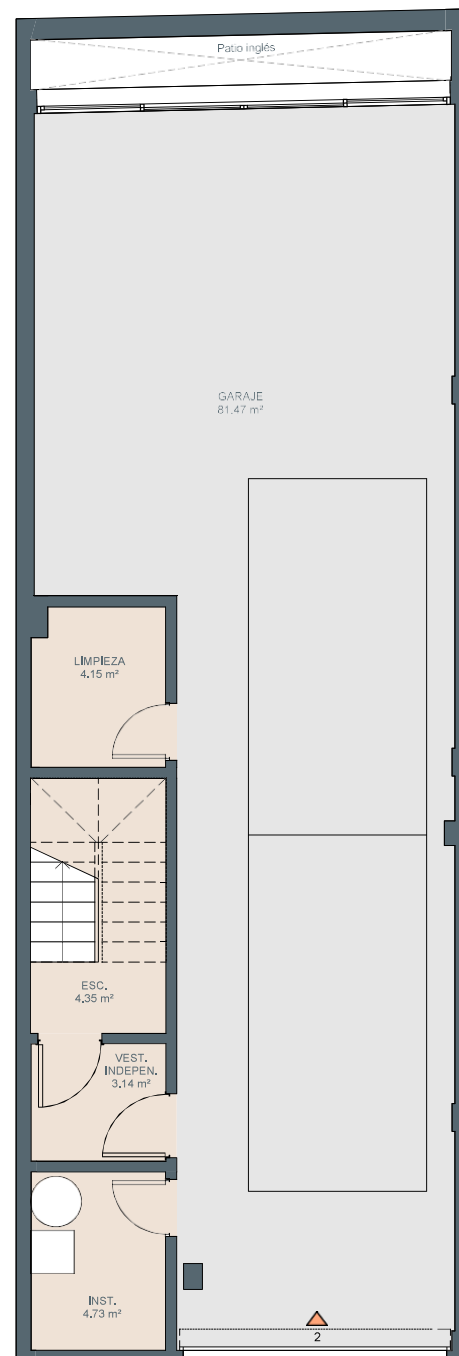
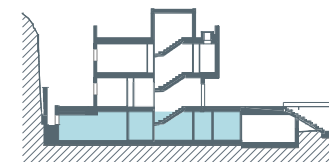
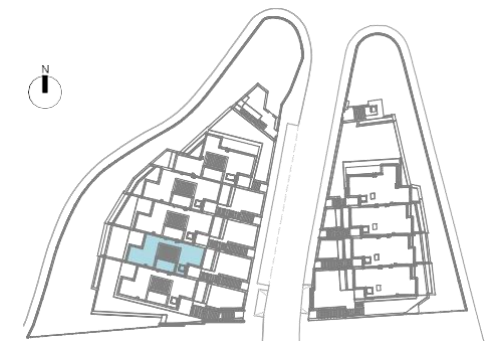
Superficie útil interior	231.09 m ²
Superficie útil terrazas	89.26 m ²
Superficie construida interior	271.55 m ²
Superficie construida ppZC	443.56 m ²
Superficie útil ajardinada	51.09 m ²

DECRETO 218/2005

Superficie útil	254.20 m ²
Superficie construida	296.23 m ²

Localización

Parcelas R-2 Y R-3 del sector UR TB-2 (UE TB-49 P.G.O.U.)
'Los Jarales', Rincón de la Victoria, Málaga.



El presente plano comercial, que incluye una parte gráfica y datos relativos a superficies, puede ser objeto de modificaciones ordenadas por los organismos públicos competentes y/o exigencias técnicas o jurídicas, siempre y cuando estén justificadas y no supongan alteraciones sustanciales. El mobiliario mostrado no está incluido y el equipamiento del inmueble será el indicado en la correspondiente memoria de calidades.



V01

Idilia Meraki

Rincón de la Victoria

Parcela R2. Tipo 2. P0



Superficies: Vivienda 4d

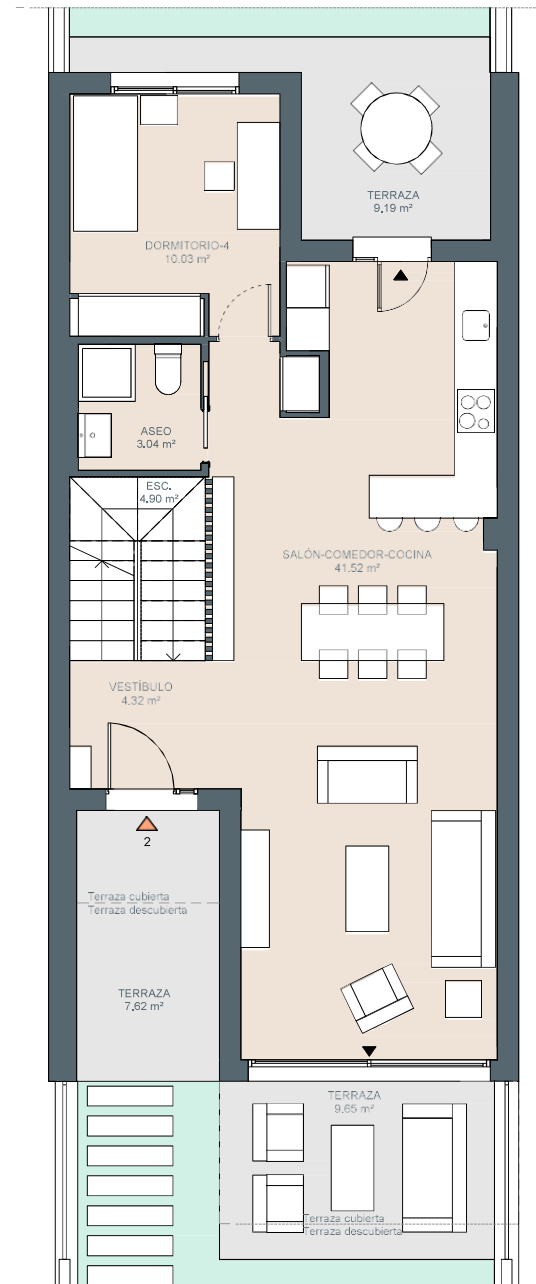
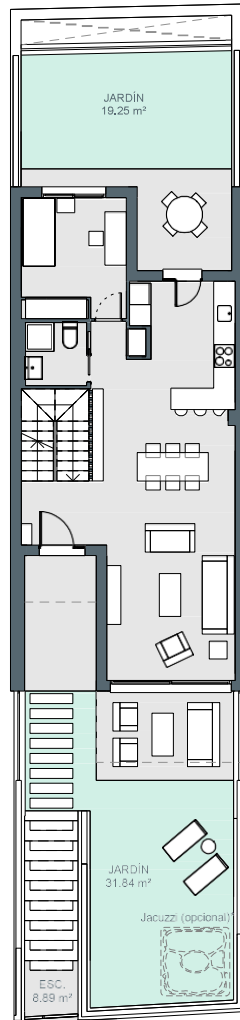
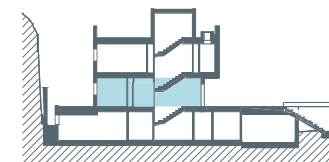
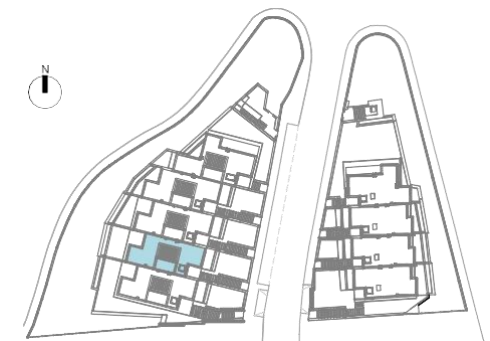
Superficie útil interior	231.09 m ²
Superficie útil terrazas	89.26 m ²
Superficie construida interior	271.55 m ²
Superficie construida ppZC	443.56 m ²
Superficie útil ajardinada	51.09 m ²

DECRETO 218/2005

Superficie útil	254.20 m ²
Superficie construida	296.23 m ²

Localización

Parcelas R-2 Y R-3 del sector UR TB-2 (UE TB-49 P.G.O.U.)
'Los Jarales', Rincón de la Victoria, Málaga.



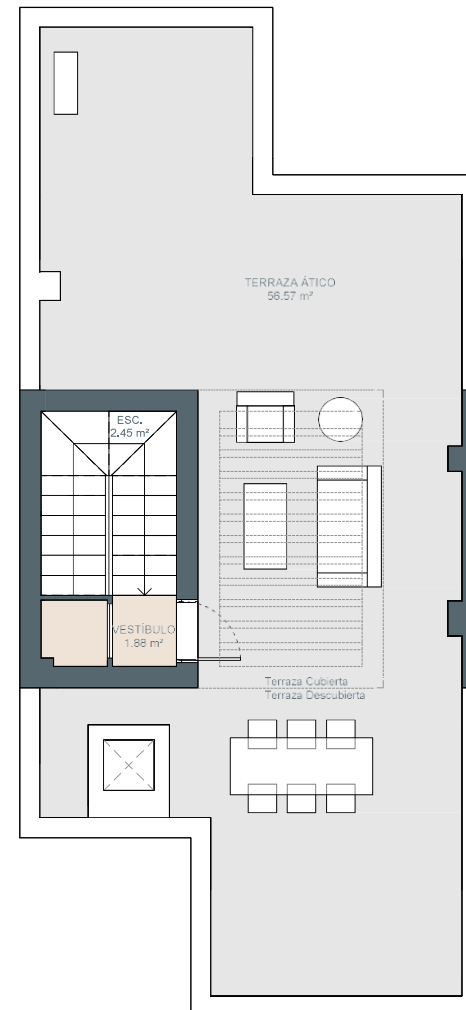
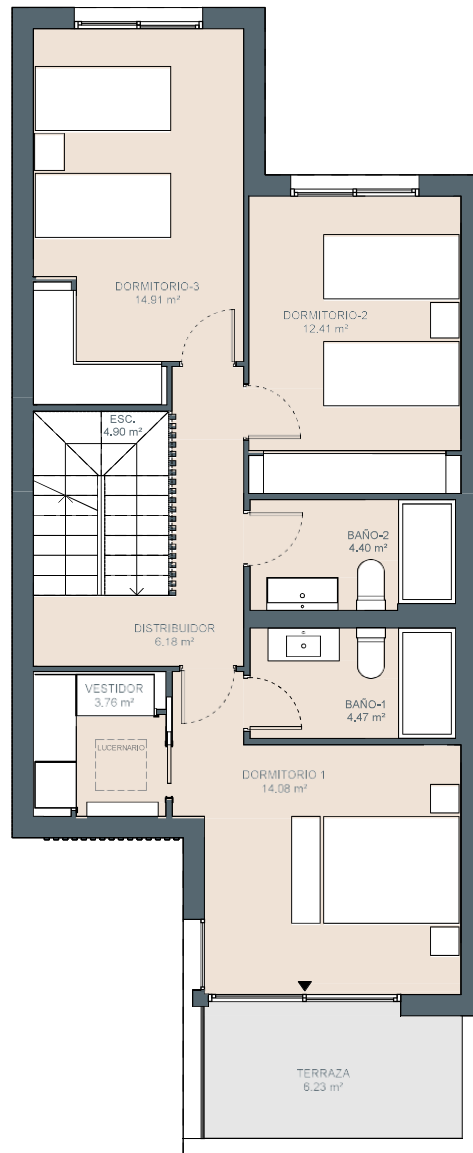
El presente plano comercial, que incluye una parte gráfica y datos relativos a superficies, puede ser objeto de modificaciones ordenadas por los organismos públicos competentes y/o exigencias técnicas o jurídicas, siempre y cuando estén justificadas y no supongan alteraciones sustanciales. El mobiliario mostrado no está incluido y el equipamiento del inmueble será el indicado en la correspondiente memoria de calidades.



Idilia Meraki

Rincón de la Victoria

Parcela R2. Tipo 2. P01 y CB



Superficies: Vivienda 4d

Superficie útil interior	231.09 m ²
Superficie útil terrazas	89.26 m ²
Superficie construida interior	271.55 m ²
Superficie construida ppZC	443.56 m ²
Superficie útil ajardinada	51.09 m ²

DECRETO 218/2005

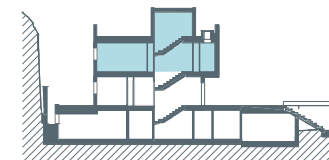
Superficie útil	254.20 m ²
Superficie construida	296.23 m ²

Localización

Parcelas R-2 Y R-3 del sector UR TB-2 (UE TB-49 P.G.O.U.)
'Los Jarales', Rincón de la Victoria, Málaga.



El presente plano comercial, que incluye una parte gráfica y datos relativos a superficies, puede ser objeto de modificaciones ordenadas por los organismos públicos competentes y/o exigencias técnicas o jurídicas, siempre y cuando estén justificadas y no supongan alteraciones sustanciales. El mobiliario mostrado no está incluido y el equipamiento del inmueble será el indicado en la correspondiente memoria de calidades.



V01