

CUADRO DE SUPERFICIES ÚTILES VIVIENDA 3

	SUP. UTIL	VOLUMEN	ILUMINACIÓN	VENTILACIÓN
PLANTA BAJA				
HALL	6,16 m ²	16,02 m ³	—	2,12 m ²
B1- Baño	5,68 m ²	14,77 m ³	1,29 m ²	1,29 m ²
D1- Distribuidor	2,76 m ²	7,18 m ³	2,15 m ²	2,15 m ²
C-CO- Cocina- Comedor	36,78 m ²	95,63 m ³	15,82 m ²	7,91 m ²
E- Estar	29,03 m ²	75,48 m ³	10,02 m ²	6,73 m ²

PLANTA PRIMERA

D2- Distribuidor	3,23 m ²	8,08 m ³	—	—
D3- Distribuidor	5,02 m ²	12,55 m ³	—	—
H1- Habitación	13,36 m ²	33,40 m ³	2,25 m ²	1,13 m ²
H2- Habitación	10,57 m ²	26,43 m ³	2,59 m ²	1,30 m ²
H3- Habitación	19,01 m ²	47,53 m ³	7,31 m ²	3,65 m ²
H4- Habitación	11,86 m ²	29,65 m ³	2,59 m ²	1,30 m ²
B2- Baño	6,00 m ²	15,00 m ³	2,25 m ²	1,13 m ²
B3- Baño	10,39 m ²	25,98 m ³	1,48 m ²	1,48 m ²
PLANTA SOTANO				
D4- Distribuidor	3,34 m ²	8,35 m ³	—	—
G- Garaje	58,72 m ²	146,80 m ³	1,76 m ²	8,83 m ²
L- Lavadero	9,02 m ²	22,55 m ³	1,74 m ²	1,74 m ²
TOTAL	230,93 m²	585,37 m³	59,20 m²	40,73 m²

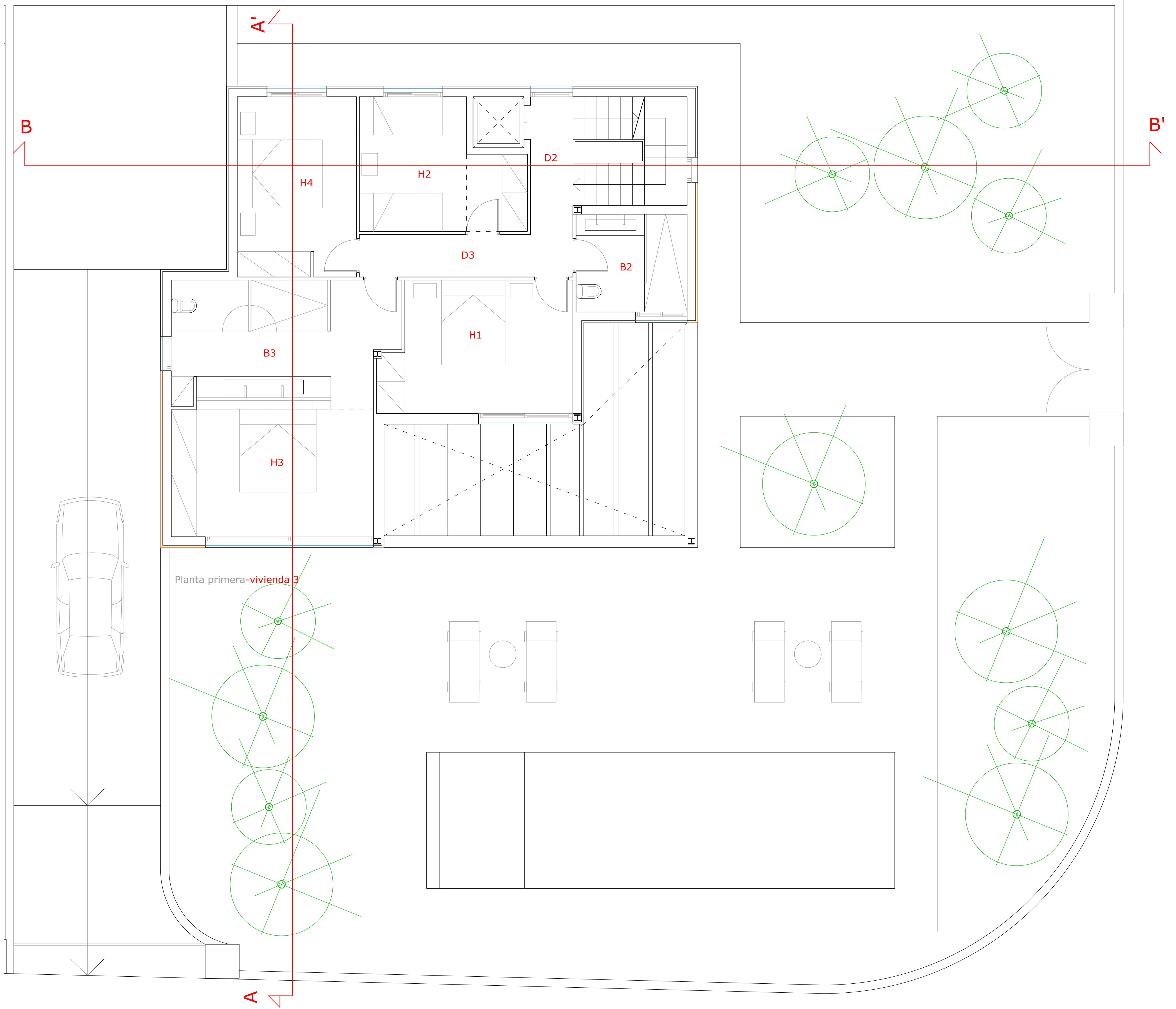
CUADRO DE SUPERFICIES CONSTRUIDAS - VIVIENDA 3

	VIVIENDA	GARAJE	PERGOLA	TOTAL
PLANTA PRIMERA	102,42 m ²	—	—	102,42 m ²
PLANTA BAJA	102,42 m ²	—	27,72 m ²	130,14 m ²
PLANTA SÓTANO	—	94,00 m ²	—	94,00 m ²
TOTAL	204,84 m²	94,00 m²	27,75 m²	326,56 m²
SUPERFICIE PISCINA	—			35,20 m ²
SUPERFICIE SOLAR	—			595,44 m ²

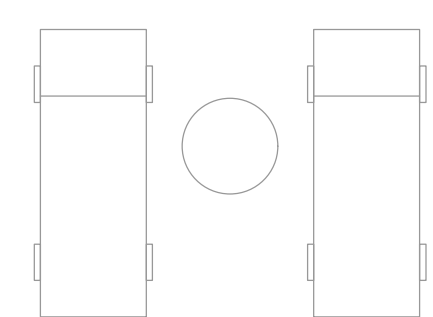
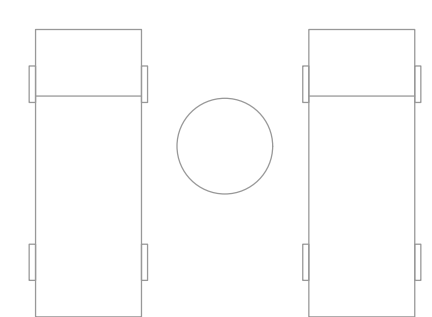
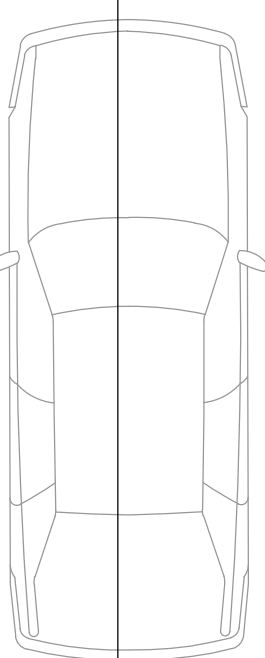
PROYECTO
BÁSICO Y EJECUCIÓN DE CUATRO VIVIENDAS UNIFAMILIARES AISLADAS Y CUATRO PISCINAS

Ciudadella de Menorca

Tipo de plano: PLANTA BAJA N
Escala: 1/50 Nº Plano: **3.2-V3**
Fecha: 08/01/24 🕒



Planta primera-vivienda 3



CUADRO DE SUPERFICIES ÚTILES VIVIENDA 3

	SUP. UTIL	VOLUMEN	ILUMINACIÓN	VENTILACIÓN
PLANTA BAJA				
HALL	6,16 m ²	16,02 m ³	—	2,12 m ²
B1- Baño	5,68 m ²	14,77 m ³	1,29 m ²	1,29 m ²
D1- Distribuidor	2,76 m ²	7,18 m ³	2,15 m ²	2,15 m ²
C-CO- Cocina- Comedor	36,78 m ²	95,63 m ³	15,82 m ²	7,91 m ²
E- Estar	29,03 m ²	75,48 m ³	10,02 m ²	6,73 m ²

PLANTA PRIMERA

D2- Distribuidor	3,23 m ²	8,08 m ³	—	—
D3- Distribuidor	5,02 m ²	12,55 m ³	—	—
H1- Habitación	13,36 m ²	33,40 m ³	2,25 m ²	1,13 m ²
H2- Habitación	10,57 m ²	26,43 m ³	2,59 m ²	1,30 m ²
H3- Habitación	19,01 m ²	47,53 m ³	7,31 m ²	3,65 m ²
H4- Habitación	11,86 m ²	29,65 m ³	2,59 m ²	1,30 m ²
B2- Baño	6,00 m ²	15,00 m ³	2,25 m ²	1,13 m ²
B3- Baño	10,39 m ²	25,98 m ³	1,48 m ²	1,48 m ²
PLANTA SOTANO				
D4- Distribuidor	3,34 m ²	8,35 m ³	—	—
G- Garaje	58,72 m ²	146,80 m ³	1,76 m ²	8,83 m ²
L- Lavadero	9,02 m ²	22,55 m ³	1,74 m ²	1,74 m ²
TOTAL	230,93 m ²	585,37 m ³	59,20 m ²	40,73 m ²

CUADRO DE SUPERFICIES CONSTRUIDAS - VIVIENDA 3

	VIVIENDA	GARAJE	PERGOLA	TOTAL
PLANTA PRIMERA	102,42 m ²	—	—	102,42 m ²
PLANTA BAJA	102,42 m ²	—	27,72 m ²	130,14 m ²
PLANTA SÓTANO	—	94,00 m ²	—	94,00 m ²
TOTAL	204,84 m ²	94,00 m ²	27,75 m ²	326,56 m ²
SUPERFICIE PISCINA	—	—	—	35,20 m ²
SUPERFICIE SOLAR	—	—	—	595,44 m ²

PROYECTO
BÁSICO Y EJECUCIÓN DE CUATRO VIVIENDAS UNIFAMILIARES
AISLADAS Y CUATRO PISCINAS

Ciudadella de Menorca

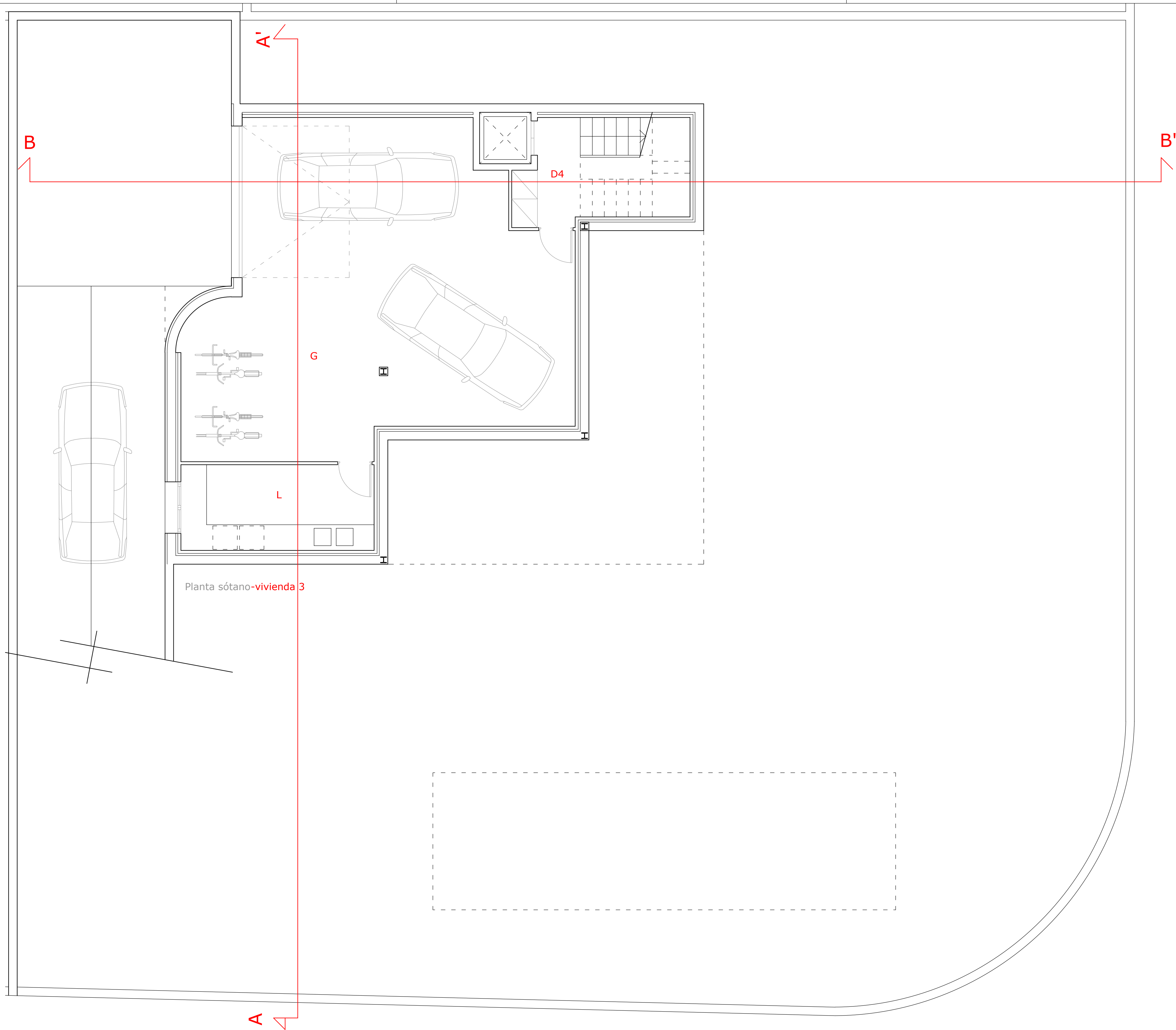
Tipo de plano: PLANTA PRIMERA

Escala: 1/50

Fecha: 08/01/24



Nº Plano:
3.3-V3



Planta sótano-vivienda 3

CUADRO DE SUPERFICIES ÚTILES VIVIENDA 3

	SUP. UTIL	VOLUMEN	ILUMINACIÓN	VENTILACIÓN
PLANTA BAJA				
HALL	6,16 m ²	16,02 m ³	—	2,12 m ²
B1- Baño	5,68 m ²	14,77 m ³	1,29 m ²	1,29 m ²
D1- Distribuidor	2,76 m ²	7,18 m ³	2,15 m ²	2,15 m ²
C-CO- Cocina- Comedor	36,78 m ²	95,63 m ³	15,82 m ²	7,91 m ²
E- Estar	29,03 m ²	75,48 m ³	10,02 m ²	6,73 m ²

PLANTA PRIMERA

D2- Distribuidor	3,23 m ²	8,08 m ³	—	—
D3- Distribuidor	5,02 m ²	12,55 m ³	—	—
H1- Habitación	13,36 m ²	33,40 m ³	2,25 m ²	1,13 m ²
H2- Habitación	10,57 m ²	26,43 m ³	2,59 m ²	1,30 m ²
H3- Habitación	19,01 m ²	47,53 m ³	7,31 m ²	3,65 m ²
H4- Habitación	11,86 m ²	29,65 m ³	2,59 m ²	1,30 m ²
B2- Baño	6,00 m ²	15,00 m ³	2,25 m ²	1,13 m ²
B3- Baño	10,39 m ²	25,98 m ³	1,48 m ²	1,48 m ²
PLANTA SOTANO				
D4- Distribuidor	3,34 m ²	8,35 m ³	—	—
G- Garaje	58,72 m ²	146,80 m ³	1,76 m ²	8,83 m ²
L- Lavadero	9,02 m ²	22,55 m ³	1,74 m ²	1,74 m ²
TOTAL	230,93 m ²	585,37 m ³	59,20 m ²	40,73 m ²

CUADRO DE SUPERFICIES CONSTRUIDAS - VIVIENDA 3

	VIVIENDA	GARAJE	PERGOLA	TOTAL
PLANTA PRIMERA	102,42 m ²	—	—	102,42 m ²
PLANTA BAJA	102,42 m ²	—	27,72 m ²	130,14 m ²
PLANTA SÓTANO	—	94,00 m ²	—	94,00 m ²
TOTAL	204,84 m ²	94,00 m ²	27,75 m ²	326,56 m ²
SUPERFICIE PISCINA				35,20 m ²
SUPERFICIE SOLAR				595,44 m ²

PROYECTO

BÁSICO Y EJECUCIÓN DE CUATRO VIVIENDAS UNIFAMILIARES AISLADAS Y CUATRO PISCINAS

Ciudadella de Menorca

Tipo de plano: PLANTA SÓTANO

Escala: 1/50

Fecha: 08/01/24

N



Nº Plano:

3.1-V3