

Portal 1 Vivienda Ático B

Calle Monte Miramar, 34, Málaga

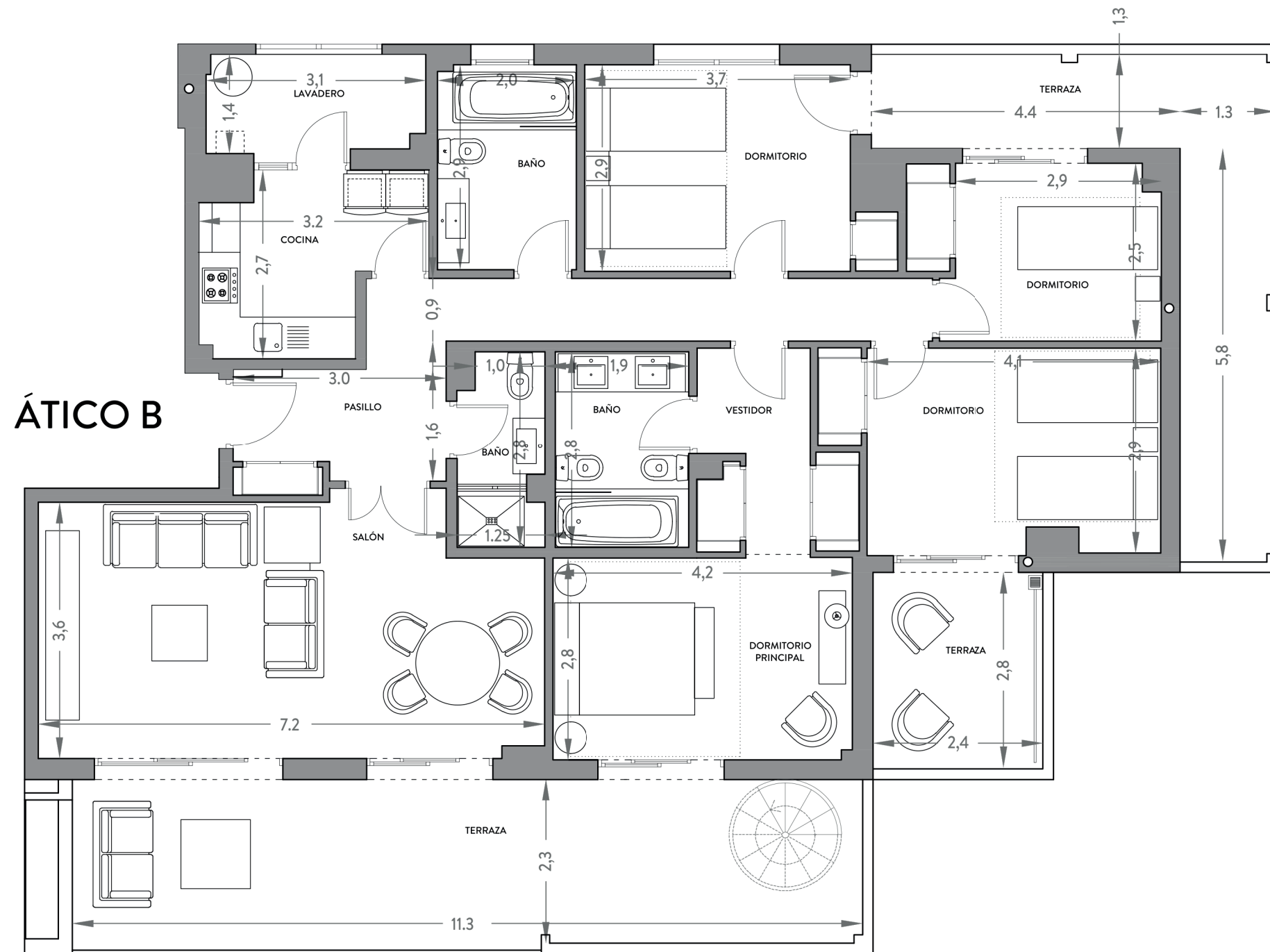
PORTAL 1 ÁTICO B

SUPERFICIES SEGÚN DECRETO 218/2005

ÚTIL	139,94 m ²
CONSTRUIDA	153,80 m ²

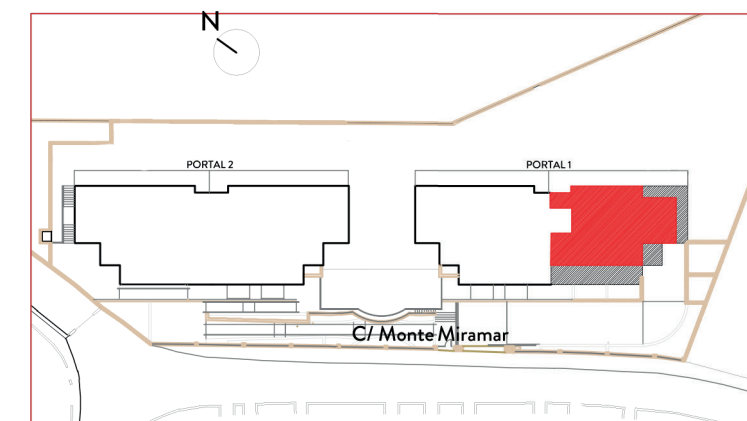
SUPERFICIES APROXIMADAS m²

ÚTIL VIVIENDA	114,79
CONSTRUIDA VIVIENDA	138,48
ÚTIL EXTERIOR	50,29
CONSTRUIDA EXTERIOR	55,96



ÁTICO B

ESCALA GRÁFICA



Portal 1

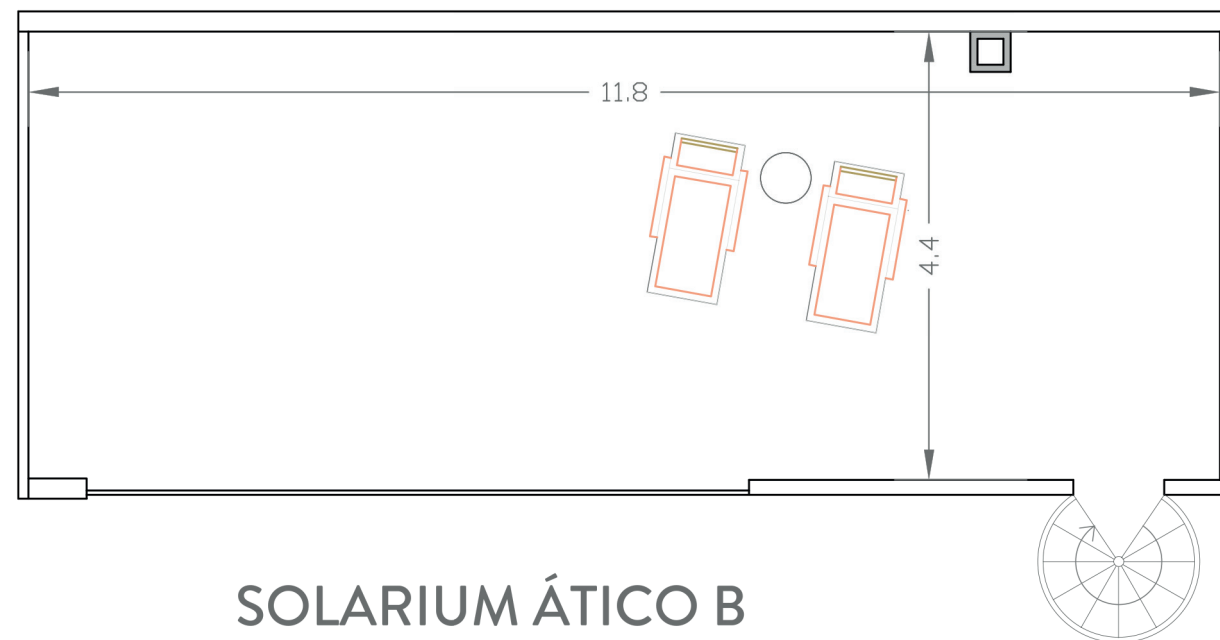
Solarium Ático B

Calle Monte Miramar, 34, Málaga

PORTAL 1 - ÁTICO B SOLARIUM CUBIERTA

SUPERFICIES APROXIMADAS m²

ÚTIL SOLARIUM	54,76
CONSTRUIDA SOLARIUM	60,97



SOLARIUM ÁTICO B

ESCALA GRÁFICA

