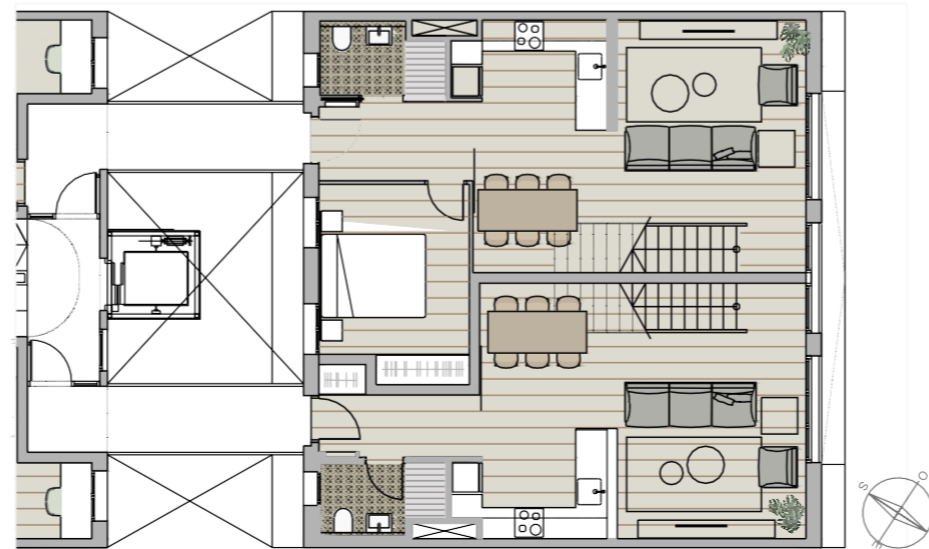
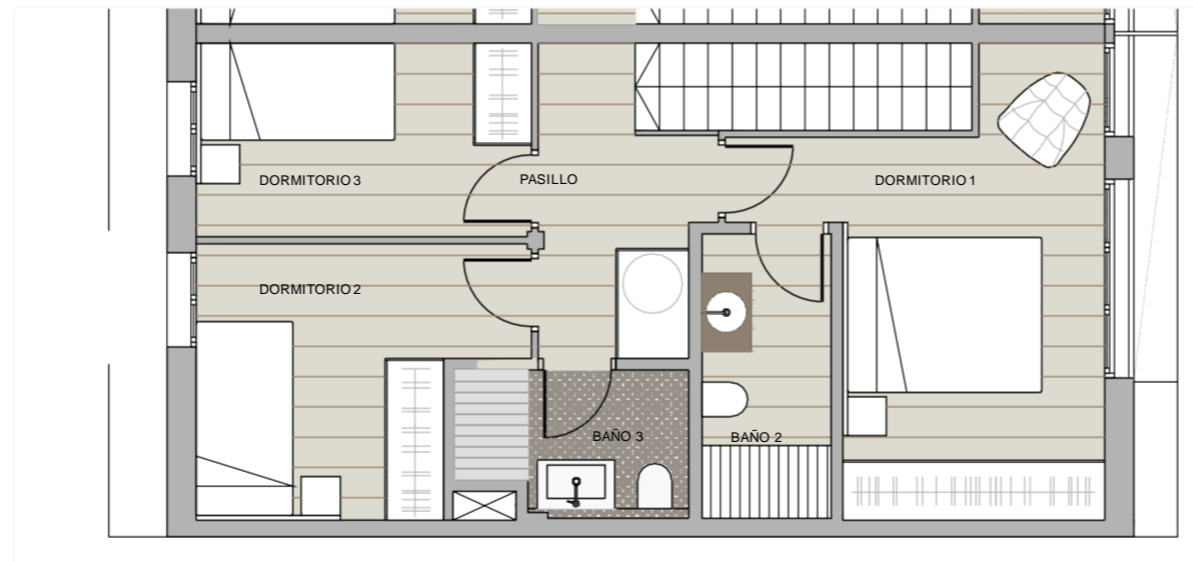
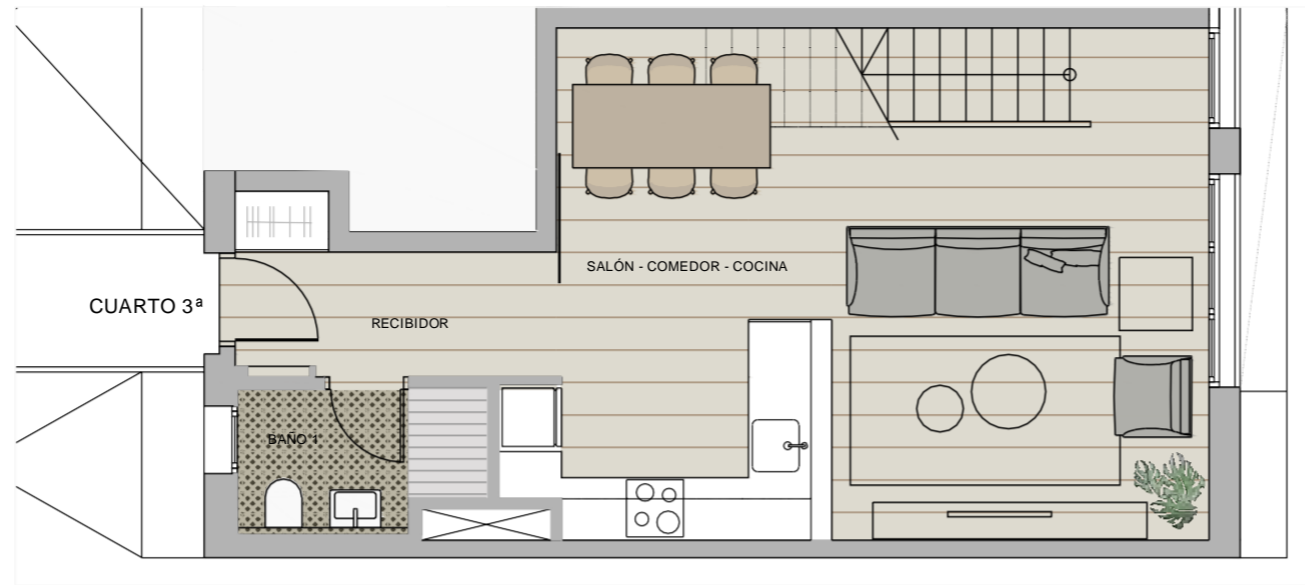


PLANTA CUARTA - TERCERO



PLANTA CUARTA - 3º

SUPERFICIE CONSTRUIDA (m2)	97,00
SUPERFICIES ÚTILES	
Salón comedor-cocina	31,51
Baño 1	3,13
Recibidor	4,16
<b>TOTAL</b>	<b>38,80</b>
(interior P4)	
Dormitorio1	13,26
Dormitorio2	8,36
Dormitorio3	6,92
Baño 2	3,90
Baño3	3,37
Pasillo	7,72
<b>TOTAL</b>	<b>43,53</b>
(interior P5)	
<b>TOTAL</b>	<b>82,33</b>



\*Todos los planos son orientativos y están en fase de ejecución