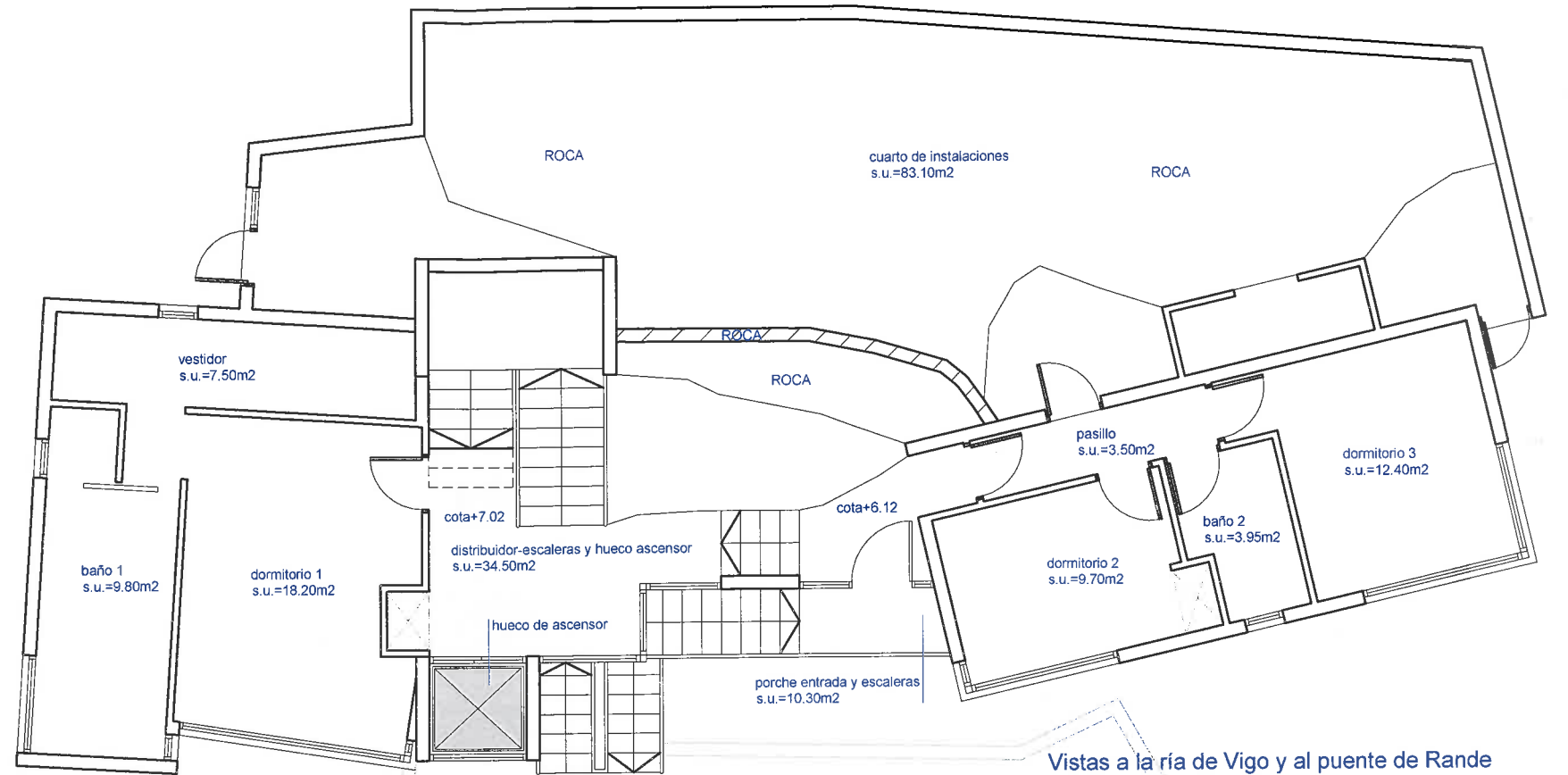


Resumen de superficies

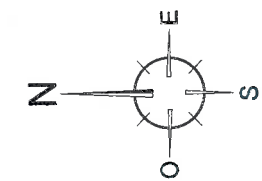
Planta	Sup. útil	Sup. porches y terrazas	Sup. construida	Sup. construida total
Planta semisótano	78,20 m ²	-----	90,15 m ²	90,15 m ²
Planta baja	182,65 m ²	10,30 m ²	208,05 m ²	213,20 m ²
Planta alta	94,90 m ²	80,30 m ²	112,85 m ²	153,00 m ²
Planta bajo cubierta	29,20 m ²	-----	34,80 m ²	34,80 m ²
TOTAL	384,95 m²	90,60 m²	445,85 m²	491,15 m²



Vistas a la ría de Vigo y al puente de Rande

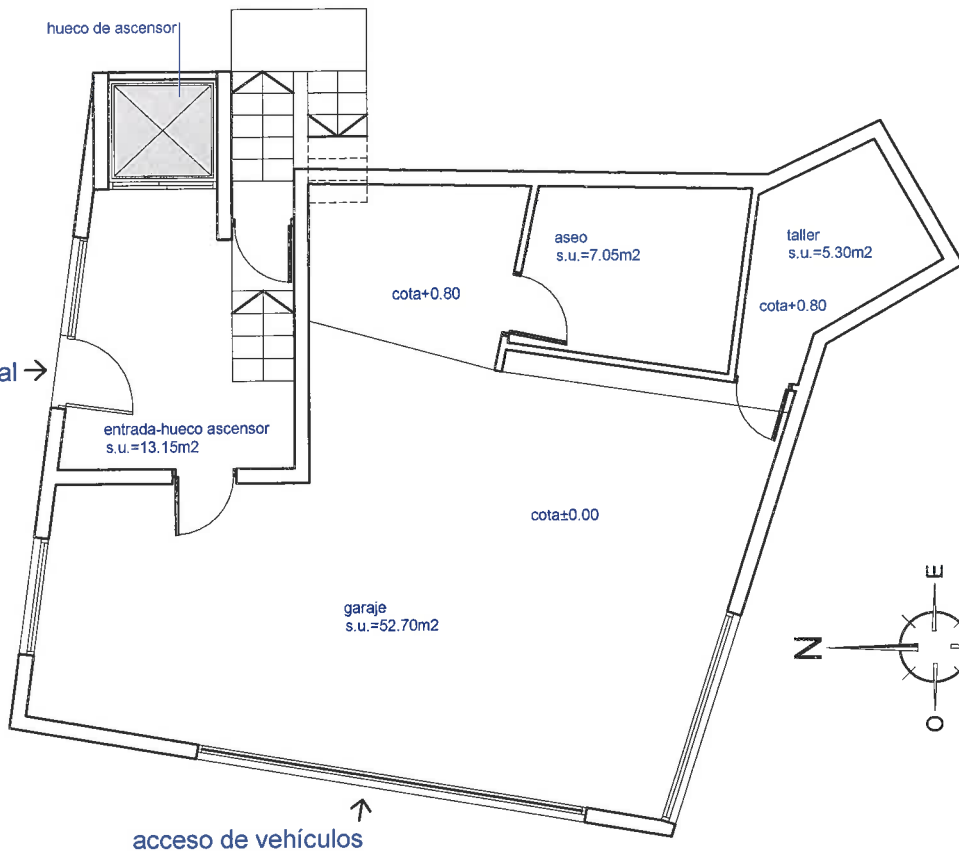
Vistas a la ría de Vigo y al puente de Rande

cubierta plana de grava



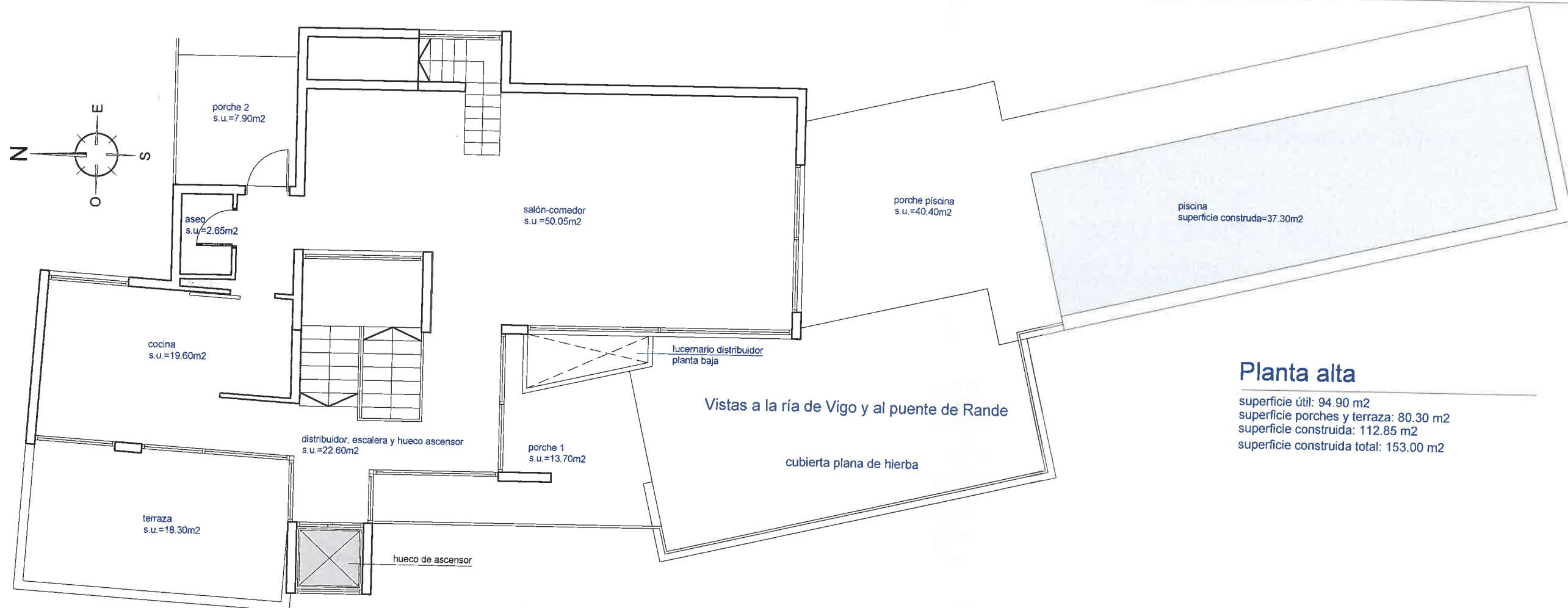
Planta baja

superficie útil: 182,65 m²
 superficie porche: 10,30 m²
 superficie construida: 208,05 m²
 superficie construida total: 213,20 m²



Planta semisótano

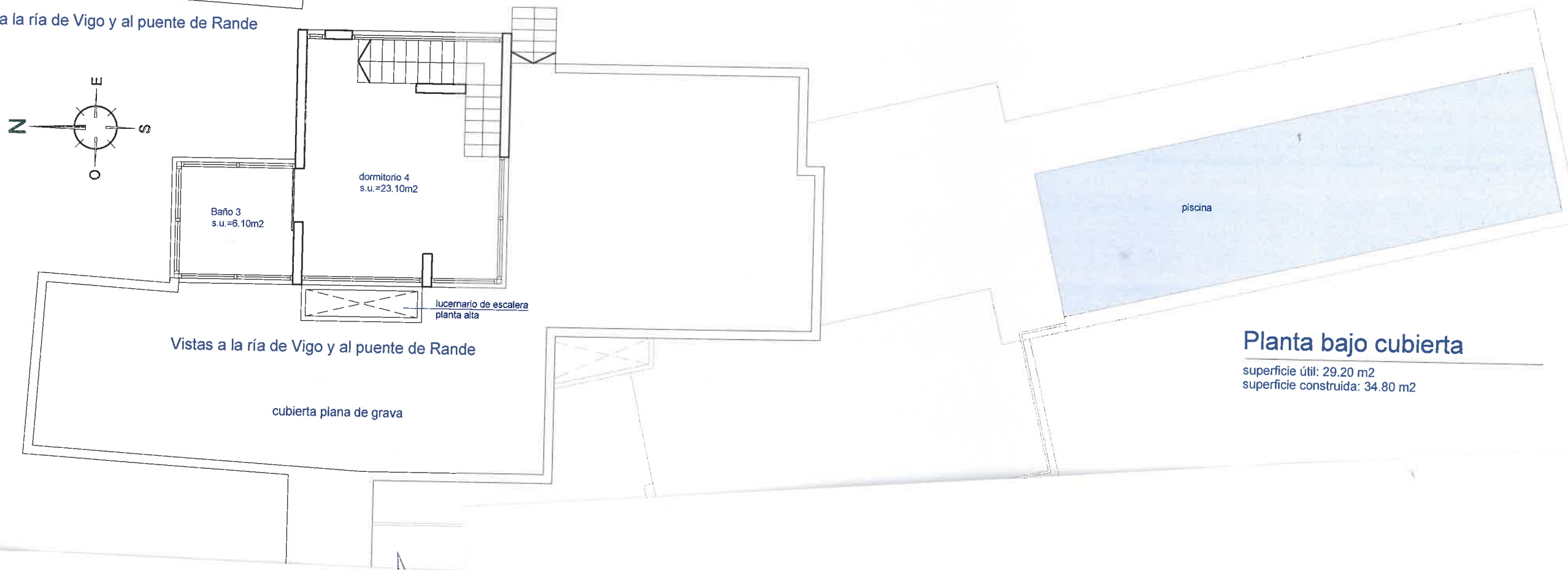
superficie útil: 78,20 m²
 superficie construida: 90,15 m²



Planta alta

superficie útil: 94.90 m²
 superficie porches y terraza: 80.30 m²
 superficie construida: 112.85 m²
 superficie construida total: 153.00 m²

Vistas a la ría de Vigo y al puente de Rande



Planta bajo cubierta

superficie útil: 29.20 m²
 superficie construida: 34.80 m²