

# TIPO B. PLANTA BAJA



## CUADRO DE SUPERFICIES

### INTERIOR

PLANTA-1	
ESCALERA	6,61 m <sup>2</sup>
GARAJE	98,08 m <sup>2</sup>
INSTALACIONES	9,72 m <sup>2</sup>
TRASTERO	11,92 m <sup>2</sup>

PLANTA BAJA	
VESTIBULO	9,95 m <sup>2</sup>
COCINA	16,80 m <sup>2</sup>
SALÓN	43,64 m <sup>2</sup>
DISTRIBUIDOR 1	2,49 m <sup>2</sup>
ASEO	2,47 m <sup>2</sup>
ESCALERA	4,26 m <sup>2</sup>
DORMITORIO 1	12,45 m <sup>2</sup>
CUARTO DE BAÑO 1	3,67 m <sup>2</sup>

PLANTA PRIMERA	
DORMITORIO PRINCIPAL	22,09 m <sup>2</sup>
BAÑO PRINCIPAL	7,00 m <sup>2</sup>
DISTRIBUIDOR 2	9,55 m <sup>2</sup>
DORMITORIO 2	13,45 m <sup>2</sup>
DORMITORIO 3	11,95 m <sup>2</sup>
CUARTO DE BAÑO 2	3,73 m <sup>2</sup>
CUARTO DE BAÑO 3	4,22 m <sup>2</sup>
<b>SUP. ÚTIL. TOTAL</b>	<b>294,05 m<sup>2</sup></b>

SUP. CONSTRUIDA VIVIENDA	
	354,41 m <sup>2</sup>

### EXTERIOR

PORCHE ACCESO	3,09 m <sup>2</sup>
PORCHE 1	29,66 m <sup>2</sup>
PORCHE 2	23,47 m <sup>2</sup>

SUP. ÚTIL PORCHES Y TERRAZAS	
	56,22 m <sup>2</sup>

SUP. CONSTR. PORCHES Y TERRAZAS	
	58,85 m <sup>2</sup>

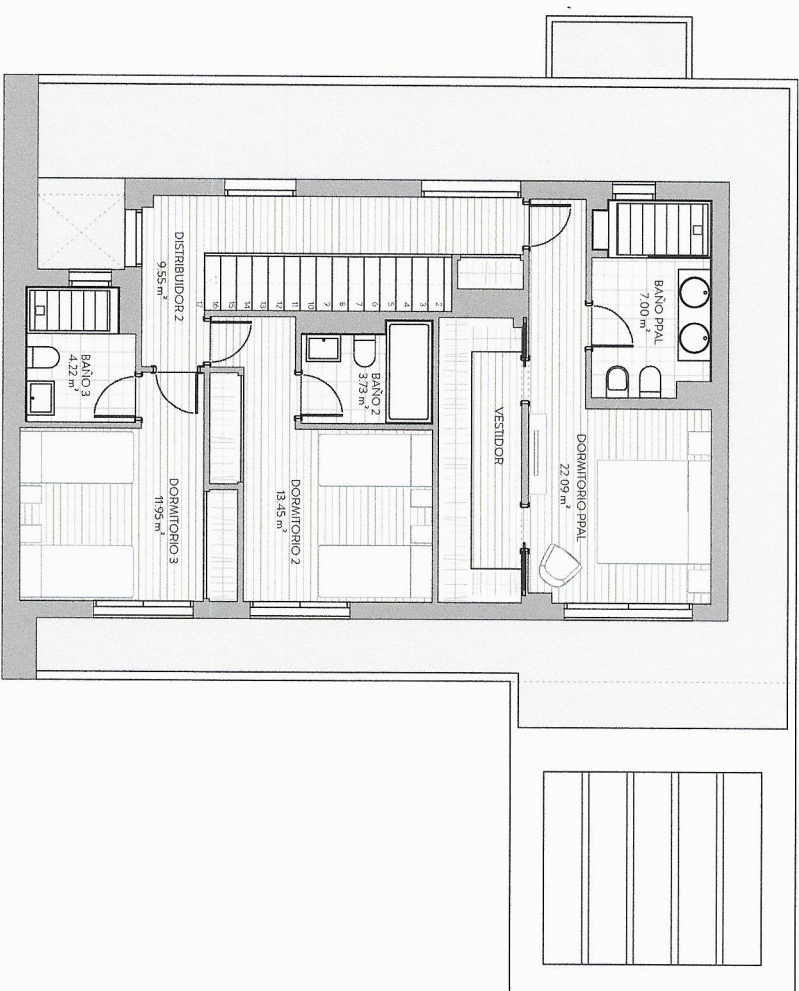
SUP. CONSTRUIDA TOTAL	
	413,26 m <sup>2</sup>



Las superficies que se presentan en este plano y en su leyenda son aproximadas; las definitivas serán las que resulten de la ejecución de la obra. Se hace entrega de la vivienda solo con el mobiliario y electrodomésticos que constan en la memoria de calidades. El mobiliario de cocina y la disposición de los sanitarios pueden sufrir ligeras variaciones en función del montaje definitivo. Este plano queda sujeto a posibles modificaciones de carácter técnico.



# TIPO B. PLANTA PRIMERA



## CUADRO DE SUPERFICIES

INTERIOR	
<b>PLANTA-1</b>	
ESCALERA	6,61 m <sup>2</sup>
GARAJE	98,08 m <sup>2</sup>
INSTALACIONES	9,72 m <sup>2</sup>
TRASTERO	11,92 m <sup>2</sup>
<b>PLANTA BAJA</b>	
VESTIBULO	9,95 m <sup>2</sup>
COCINA	16,80 m <sup>2</sup>
SALON	43,64 m <sup>2</sup>
DISTRIBUIDOR 1	2,49 m <sup>2</sup>
ASEO	2,47 m <sup>2</sup>
ESCALERA	4,26 m <sup>2</sup>
DORMITORIO 1	12,45 m <sup>2</sup>
CUARTO DE BAÑO 1	3,67 m <sup>2</sup>
<b>PLANTA PRIMERA</b>	
DORMITORIO PRINCIPAL	22,09 m <sup>2</sup>
BAÑO PRINCIPAL	7,00 m <sup>2</sup>
DISTRIBUIDOR 2	9,55 m <sup>2</sup>
DORMITORIO 2	13,45 m <sup>2</sup>
DORMITORIO 3	11,95 m <sup>2</sup>
CUARTO DE BAÑO 2	3,73 m <sup>2</sup>
CUARTO DE BAÑO 3	4,22 m <sup>2</sup>
<b>SUP. ÚTIL. TOTAL</b>	<b>294,05 m<sup>2</sup></b>
<b>SUP. CONSTRUIDA VIVIENDA</b>	<b>354,41 m<sup>2</sup></b>

EXTERIOR	
PORCHE ACCESO	3,09 m <sup>2</sup>
PORCHE 1	29,66 m <sup>2</sup>
PORCHE 2	23,47 m <sup>2</sup>

**SUP. ÚTIL. PORCHES Y TERRAZAS** 56,22 m<sup>2</sup>

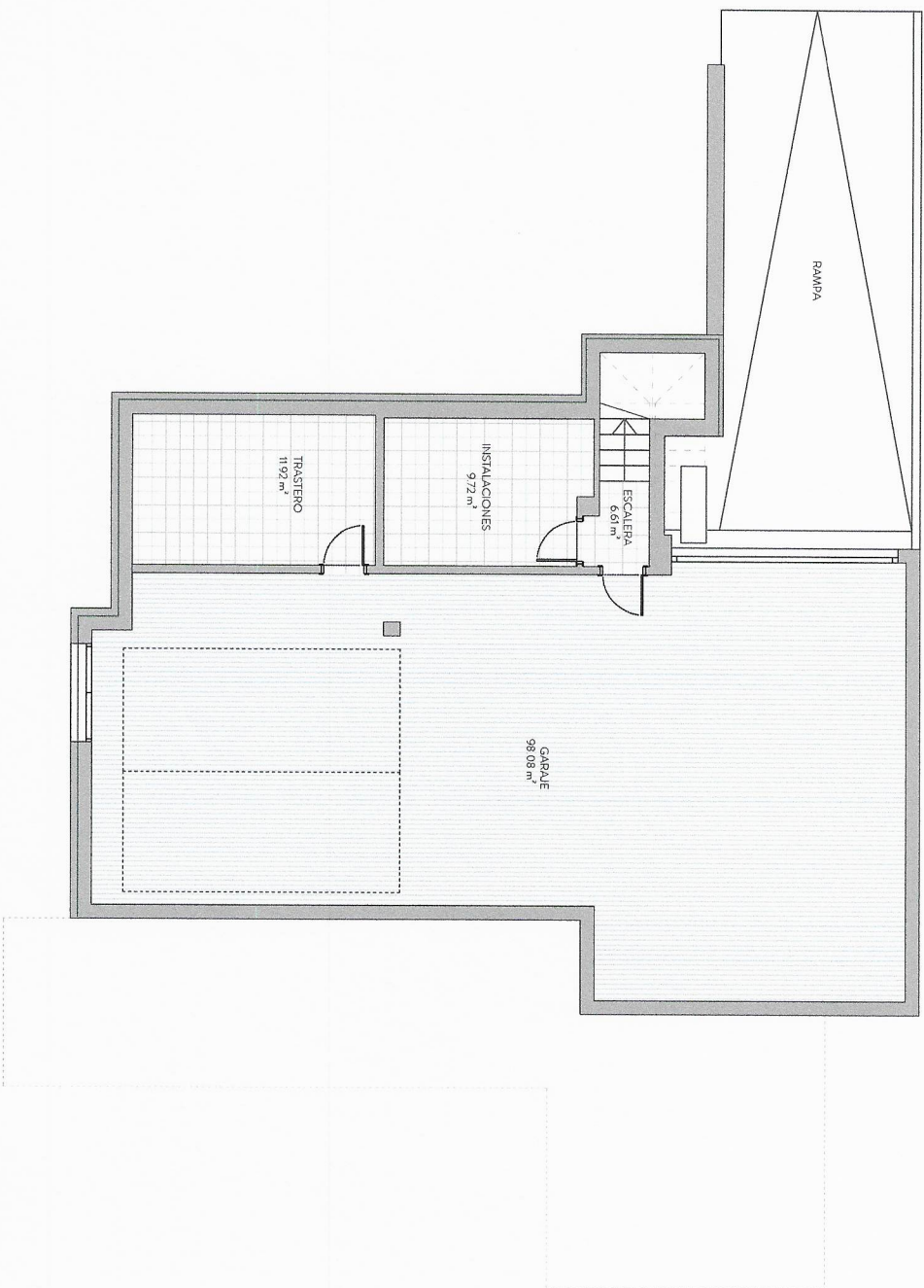
**SUP. CONSTR. PORCHES Y TERRAZAS** 58,95 m<sup>2</sup>

**SUP. CONSTRUIDA TOTAL** 413,28 m<sup>2</sup>



Las superficies que se presentan en este plano y en su leyenda son aproximadas, las definitivas serán las que resulten de la ejecución de la obra. Se hace entrega de la vivienda solo con el mobiliario y electrodomésticos que consten en la memoria de cantidades. El mobiliario de cocina y la disposición de los sanitarios pueden sufrir ligeras variaciones en función del montaje definitivo. Este plano queda sujeto a posibles modificaciones de carácter técnico.

# TIPO B. PLANTA -1



## CUADRO DE SUPERFICIES

### INTERIOR

<b>PLANTA-1</b>	
ESCALERA	6,61 m <sup>2</sup>
GARAJE	98,08 m <sup>2</sup>
INSTALACIONES	9,72 m <sup>2</sup>
TRASTERO	11,92 m <sup>2</sup>
<b>PLANTA BAJA</b>	
VESTIBULO	9,95 m <sup>2</sup>
COCINA	16,80 m <sup>2</sup>
SALON	43,64 m <sup>2</sup>
DISTRIBUIDOR1	2,49 m <sup>2</sup>
ASEO	2,47 m <sup>2</sup>
ESCALERA	4,26 m <sup>2</sup>
DORMITORIO 1	12,45 m <sup>2</sup>
CUARTO DE BAÑO 1	3,67 m <sup>2</sup>
<b>PLANTA PRIMERA</b>	
DORMITORIO PRINCIPAL	22,09 m <sup>2</sup>
BAÑO PRINCIPAL	7,00 m <sup>2</sup>
DISTRIBUIDOR 2	9,55 m <sup>2</sup>
DORMITORIO 2	13,45 m <sup>2</sup>
DORMITORIO 3	11,95 m <sup>2</sup>
CUARTO DE BAÑO 2	3,73 m <sup>2</sup>
CUARTO DE BAÑO 3	4,22 m <sup>2</sup>
<b>SUP. ÚTIL. TOTAL</b>	<b>294,05 m<sup>2</sup></b>
<b>SUP. CONSTRUIDA VIVIENDA</b>	<b>354,41 m<sup>2</sup></b>

### EXTERIOR

PORCHE ACCESO	3,09 m <sup>2</sup>
PORCHE 1	29,66 m <sup>2</sup>
PORCHE 2	23,47 m <sup>2</sup>

### SUP. ÚTIL. PORCHES Y TERRAZAS

56,22 m<sup>2</sup>

### SUP. CONSTR. PORCHES Y TERRAZAS

58,85 m<sup>2</sup>

### SUP. CONSTRUIDA TOTAL

413,26 m<sup>2</sup>



## CANO Y ESCARIO

ARQUITECTURA

Las superficies que se presentan en este plano y en su leyenda son aproximadas; las definitivas serán las que resulten de la ejecución de la obra. Se hace entrega de la vivienda solo con el mobiliario y electrodomésticos que constan en la memoria de calidades. El mobiliario de cocina y la disposición de los sanitarios pueden sufrir ligeras variaciones en función del montaje definitivo. Este plano queda sujeto a posibles modificaciones de carácter técnico.



MARZO 2023