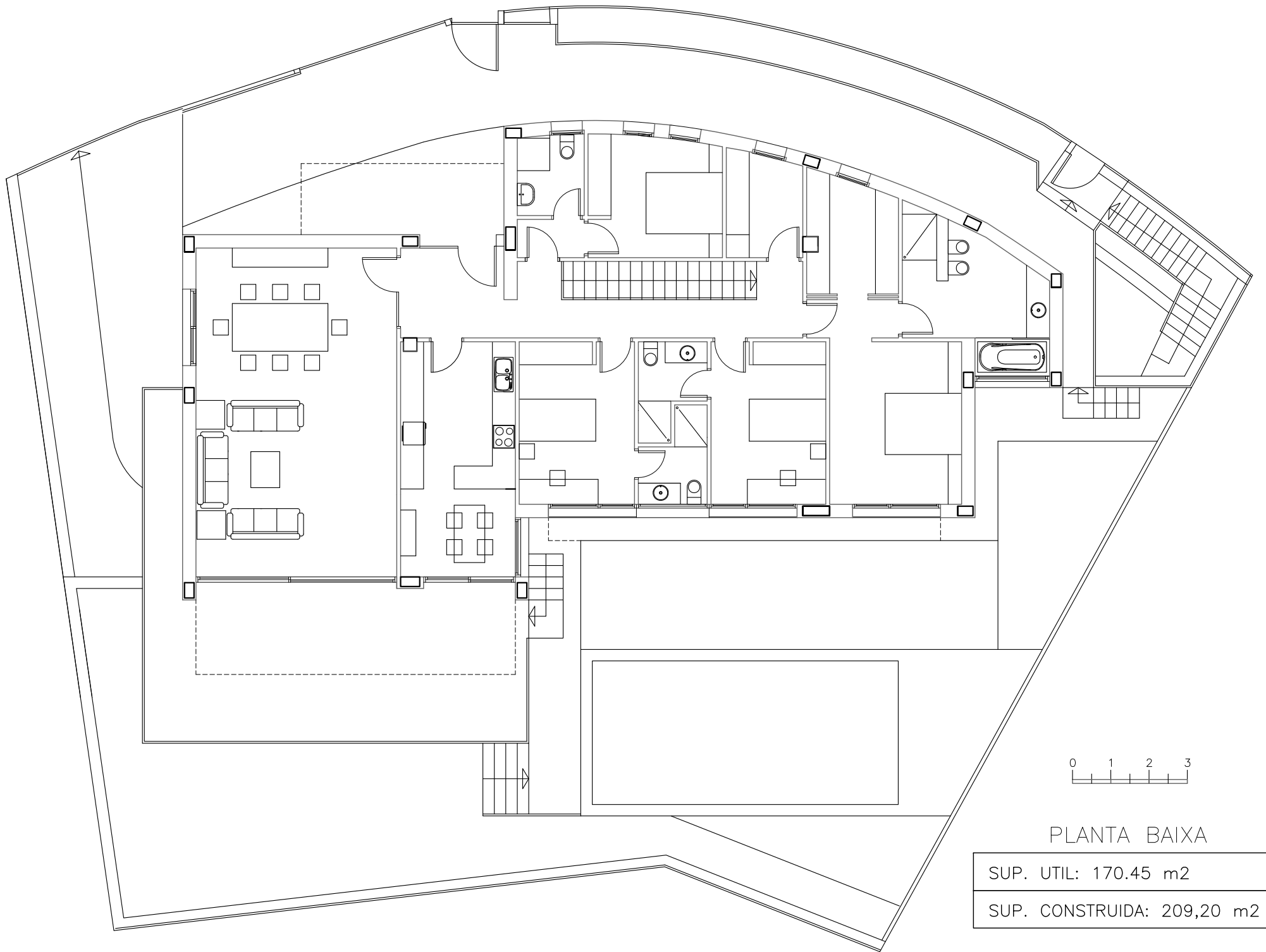


PLANTA SEMISOTERRANI

SUP. UTIL: 223,40 m<sup>2</sup>

SUP. CONSTRUIDA: 255,15 m<sup>2</sup>



PLANTA BAIXA

SUP. UTIL: 170.45 m <sup>2</sup>
SUP. CONSTRUIDA: 209,20 m <sup>2</sup>